

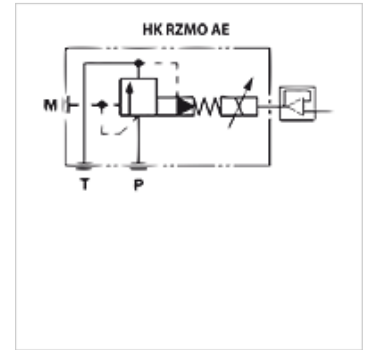
HK RZMO AE 030

Proporcionalni ventil za ograničavanje pritiska NG 6

HANSA FLEX

Osobine

| | |
|---------------------------|--|
| Verzija | Proporcionalni ventil pločaste konstrukcije automatski |
| Obim isporuke | sa integrisanom elektronikom bez utikača |
| Radni pritisak | maks. 315 bara |
| Zapreminski protok | maks. 40 l/min |
| Priključak | ISO/Cetop 03 NG6 |



Opis

sa integrisanom elektronikom
Vreme odziva je < 60 ms
Histerezis < 1,5%
Upravljački signal 0-10 VDC

Artikal

| Naziv | deluje u kanalu | Opseg podešavanja pritiska min. (bar) | Opseg podešavanja pritiska max. (bar) | Zapreminski protok min. (L/min) | Zapreminski protok max. (L/min) | Težina (kg) |
|--------------------|-----------------|---------------------------------------|---------------------------------------|---------------------------------|---------------------------------|-------------|
| HK RZMO AE 030 210 | P | 6 | 210 | 2,5 | 40,0 | 2,8 |
| HK RZMO AE 030 315 | P | 6 | 315 | 2,5 | 40,0 | 2,8 |

Pribor

| | |
|------------|--|
| HK SPZ | Električni utikač za proporcionalne ventile |
| HK M HK DH | Screw set for NG 6 valves type HK DH / DG4V3 |