

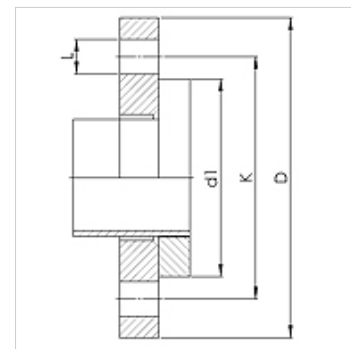
# WA LF PN6

Priključni deo ... LF, PN 6, čelik

**HANSA FLEX**

## Osobine

<b>Oblast primene</b>	Priključna armatura za metalna creva
<b>Priključak 1</b>	glatka veza sa slobodnom prirubnicom na stepenu pritiska PN6
<b>Oblik zaptivke 1</b>	ravno zaptivanje
<b>Norma</b>	DIN 2641 DIN EN 1092-1
<b>Primena</b>	model sa lemom postojan na temperaturi do 200 °C model sa varom od plemenitog čelika postojan na temperaturi do 550 °C
<b>Konstrukcija</b>	pravo
<b>Materijal</b>	Cevni nastavak od plemenitog čelika Venac od čelika Slobodna prirubnica od čelika



## Napomene u vezi porudžbine

Ostali modeli na zahtev

## Artikal

Naziv	DN	PN (bar)	D (mm)	d1 (mm)	K (mm)	L (mm)
WA 010 LF PN6	10	6	75	35	50	11
WA 013 LF PN6	13	6	80	40	55	11
WA 020 LF PN6	20	6	90	50	65	11
WA 025 LF PN6	25	6	100	60	75	11
WA 032 LF PN6	32	6	120	70	90	14
WA 040 LF PN6	40	6	130	80	100	14
WA 050 LF PN6	50	6	140	90	110	14
WA 065 LF PN6	65	6	160	110	130	14
WA 080 LF PN6	80	6	190	128	150	18
WA 100 LF PN6	100	6	210	148	170	18
WA 125 LF PN6	125	6	240	178	200	18
WA 150 LF PN6	150	6	265	202	225	18

## Varijante proizvoda

WA LF PN6 VA Priključni deo ... LF, PN 6, VA, Cevni nastavak od plemenitog čelika