

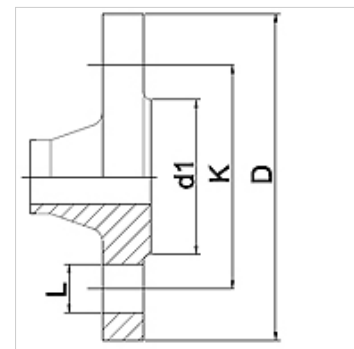
# WA LV PN6 VA

Priključni deo ... LV, PN 6, VA

**HANSA FLEX**

## Osobine

<b>Oblast primene</b>	Priključna armatura za metalna creva
<b>Priključak 1</b>	Prirubnica za pripremno zavarivanje na stepenu pritiska PN6
<b>Oblik zaptivke 1</b>	ravno zaptivanje
<b>Norma</b>	DIN 2631 DIN EN 1092-1
<b>Primena</b>	model sa lemom postojan na temperaturi do 200 °C model sa varom od plemenitog čelika postojan na temperaturi do 550 °C
<b>Konstrukcija</b>	pravo
<b>Materijal</b>	plemeniti čelik



## Napomene u vezi porudžbine

Ostali modeli na zahtev

## Artikal

Naziv	DN	PN (bar)	D (mm)	d1 (mm)	K (mm)	L (mm)
WA 010 LV PN6 VA	10	6	75	35	50	11
WA 013 LV PN6 VA	13	6	80	40	55	11
WA 020 LV PN6 VA	20	6	90	50	65	11
WA 025 LV PN6 VA	25	6	100	60	75	11
WA 032 LV PN6 VA	32	6	120	70	90	14
WA 040 LV PN6 VA	40	6	130	80	100	14
WA 050 LV PN6 VA	50	6	140	90	110	14
WA 065 LV PN6 VA	65	6	160	110	130	14
WA 080 LV PN6 VA	80	6	190	128	150	18
WA 100 LV PN6 VA	100	6	210	148	170	18
WA 125 LV PN6 VA	125	6	240	178	200	18
WA 150 LV PN6 VA	150	6	265	202	225	18

## Varijante proizvoda

WA LV PN6 Priključni deo ... LV, PN 6, čelik, čelik