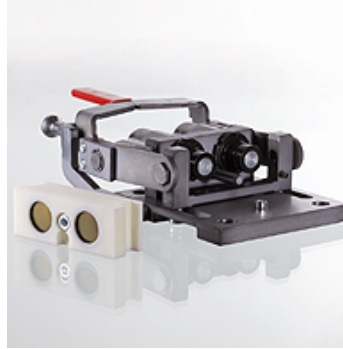


# SKM IR FS MULTI FL

Multi spojnica, ravna fiksna polovica

## Osobine

<b>Oblast primene</b>	Građevinske mašine
<b>Priključak 1</b>	BSP unutrašnji cilindrični navoj
<b>Priključak 2</b>	Utični naglavak
<b>Zaostali pritisak:</b>	Spajanje pod pritiskom do pribl. 200 bar
<b>Konstrukcija</b>	Multi spojnica
<b>Dodatak za vrstu konstrukciju</b>	Sistem za brzu zamenu, 2-struki
<b>Obim isporuke</b>	sa zaštitnom pločom otpornom na atmosferske uticaje
<b>maks: protok</b>	90 L/min
<b>Materijal</b>	čelik
<b>Površinska zaštita</b>	cink-nikl



## Opis

ekstremno ravno - optimalna mehanika  
Stabilna konstrukcija, veoma čvrsti i kaljeni materijali  
Povezivanje jednim pokretom poluge  
Modularna konstrukcija

## Dodatne informacije

Pri tom multi-spojnice pružaju značajnu prednost naspram svezanih navojnih i utičnih spojnica:

- ušteda vremena usled brze i jednostavne zamene dogradnih uređaja- lako rukovanje usled istovremenog spajanja više priključaka
- spajanje bez napora, i kada postoje sistemski pritisci- priključci i protočni vodovi se nemogu greškom zameniti
- ventili za ravnim zaptivanjem sprečavaju curenje ulja, ulazak vazduha i omogućavaju jednostavno čišćenje, čak i u prljavom radnom okruženju

## Artikal

Naziv	Priključni navoj	Radni pritisak (bar)	Konstrukciona veličina
<b>SKM 20 IR 3 FS MULTI FL</b>	G 3/4" -14	330,0	3