

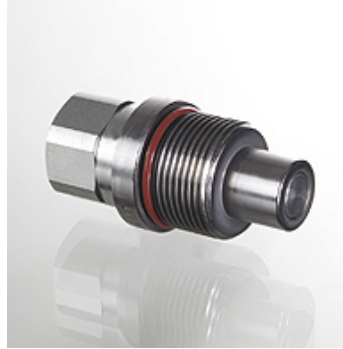
SKF IR FS

Navojna spojnica-fiksna polovica, ravno zaptivanje

HANSA FLEX

Osobine

Konstrukcija	ravno zaptivanje
Priključak 1	BSP unutrašnji cilindrični navoj
Oblik zaptivke 1	za uvrtni navojni rukavac oblika A, B i eventualno oblika E
kompatibilno sa	Stucchi VEP
Materijal	čelik
Površinska zaštita	galvanska prevlaka



Artikal

Naziv	Konstrukciona veličina	DN*	Priključni navoj	Radni pritisak (bar)	Temperatura mineralnog ulja min. (°C)	Temperatura mineralnog ulja max. (°C)
SKF 06 IR 1 FS	1	6	G 1/4" -19	400,0	-25	100
SKF 10 IR 2 FS	2	10	G 3/8" -19	350,0	-25	100
SKF 13 IR 2F S	2	12	G 1/2" -14	350,0	-25	100
SKF 13 IR 3 FS	3	12	G 1/2" -14	350,0	-25	100
SKF 20 IR 3 FS	3	19	G 3/4" -14	350,0	-25	100
SKF 20 IR 4 FS	4	19	G 3/4" -14	350,0	-25	100
SKF 25 IR 4 FS	4	25	G 1" -11	325,0	-25	100
SKF 25 IR 5 FS	5	25	G 1" -11	325,0	-25	100
SKF 32 IR 5 FS	5	31	G 1.1/4" -11	300,0	-25	100

DN = nominalni prečnik, nominalna širina

Pribor

SKF ZUBS FS ALU Zaštita od prašine za SKF FS