

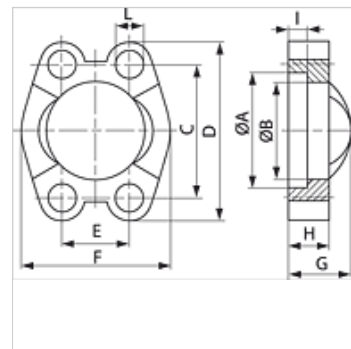
# VF (6000 PSI)

SAE puna prirubnica

**HANSA FLEX**

## Osobine

|                    |                          |
|--------------------|--------------------------|
| red pritiska       | 6000 psi                 |
| Norma              | SAE J518, ISO 6162-1 /-2 |
| Konstrukcija       | pravo                    |
| Konstrukcija       | SAE puna prirubnica      |
| Pričvršćivanje     | Otvor za zavrtnj         |
| Obim isporuke      | samo prirubnica          |
| Materijal          | S355J2G3 (ST52.3)        |
| Površinska zaštita | galvanska prevlaka       |



## Napomena

Preporučeni zavrtnji nalaze se u kolonama M (metr) ili M (col).

## Artikal

| Naziv      | PB 10.9<br>(bar) | Konstrukciona<br>veličina | A<br>(mm) | B<br>(mm) | C<br>(mm) | D<br>(mm) | E<br>(mm) | F<br>(mm) | G<br>(mm) | H<br>(mm) | I<br>(mm) | L<br>(mm) | M metr.   | M col          |
|------------|------------------|---------------------------|-----------|-----------|-----------|-----------|-----------|-----------|-----------|-----------|-----------|-----------|-----------|----------------|
| VF 6001    | 420              | 1/2"                      | 32,5      | 24,6      | 40,5      | 56        | 18,2      | 47,2      | 22        | 16        | 7,2       | 8,7       | M 8 x 30  | 5/16" x 1.1/4" |
| VF 6002    | 420              | 3/4"                      | 42,1      | 32,5      | 50,8      | 71        | 23,8      | 60,0      | 28        | 19        | 8,3       | 10,7      | M 10 x 35 | 3/8" x 1.1/2"  |
| VF 6003    | 420              | 1"                        | 48,4      | 38,9      | 57,2      | 81        | 27,8      | 69,9      | 33        | 24        | 9,0       | 13,0      | M 12 x 45 | -              |
| VF 6003-12 | 420              | 1"                        | 48,4      | 38,9      | 57,2      | 81        | 27,8      | 69,9      | 33        | 24        | 9,0       | 12,0      | -         | 7/16" x 1.3/4" |
| VF 6004    | 420              | 1.1/4"                    | 54,8      | 44,5      | 66,7      | 95        | 31,8      | 77,2      | 38        | 27        | 9,8       | 14,7      | M 14 x 45 | 1/2" x 1.3/4"  |
| VF 6005    | 420              | 1.1/2"                    | 64,3      | 51,6      | 79,4      | 113       | 36,5      | 95,0      | 43        | 30        | 12,1      | 17,0      | M 16 x 55 | 5/8" x 2"      |
| VF 6006    | 420              | 2"                        | 80,2      | 67,6      | 96,8      | 133       | 44,5      | 113,8     | 52        | 37        | 12,1      | 21,0      | M 20 x 70 | 3/4" x 2.1/2"  |

PN = nominalni pritisak PB = maks. radni pritisak

## Pribor

|               |   |
|---------------|---|
| AFS SCHR M    | Komplet zavrtnja,<br>metrični navoj,<br>imbus |
| AFS SCHR U    | Komplet zavrtnja<br>UNC, imbus                |
| SCHRAUBE M    | Imbus zavrtnj                                 |
| SCHRAUBE M VZ | Imbus zavrtnj                                 |