

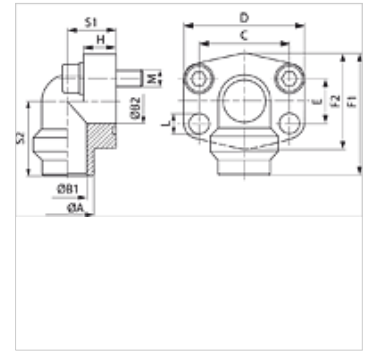
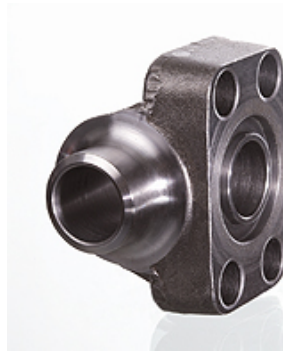
# AFS 90 SRE (6000 PSI)

SAE prirubnica za navarivanje, ugao 90°

**HANSA FLEX**

## Osobine

red pritiska	6000 psi
Norma	SAE J 518 C ISO 6162
Konstrukcija	ugao 90°
Konstrukcija	SAE prirubnica za navarivanje
Pričvršćivanje	Otvor za zavrtnaj
Obim isporuke	samo prirubnica
Materijal	S355J2G3 (ST52.3)
Površinska zaštita	crno nauljen



## Napomena

Navedeni maksimalni radni pritisak odnosi se na prirubnicu! Stvarni radni pritisak se određuje na osnovu cevi (debljina zida) kao i kvaliteta cevi!

## Artikal

Naziv	PB 10.9 (bar)	Konstrukciona veličina	Cev	A (mm)	B1 (mm)	B2 (mm)	C (mm)	E (mm)	F1 (mm)	S1 (mm)	S2 (mm)	L (mm)
AFS 401/90 SRE 20	315	1/2"	20 x 3	20	14	13	40,5	18,2	60	20	37	9,0
AFS 401/90 SRE 25	315	1/2"	25 x 4	25	17	13	40,5	18,2	60	20	37	9,0
AFS 402/90 SRE 25	315	3/4"	25 x 4	25	17	19	50,8	23,8	70	28	43	11,0
AFS 402/90 SRE 30	315	3/4"	30 x 4	30	22	19	50,8	23,8	70	28	43	11,0
AFS 403/90 SRE 30	315	1"	30 x 4	30	22	25	57,2	27,8	85	34	51	13,0
AFS 403/90 SRE 38	315	1"	38 x 5	38	28	25	57,2	27,8	85	34	51	13,0
AFS 404/90 SRE 38	315	1.1/4"	38 x 5	38	28	32	66,6	31,8	95	38	56	*1
AFS 404/90 SRE 48	315	1.1/4"	48,3 x 8	49	32	32	66,6	31,8	95	38	56	*1
AFS 405/90 SRE 38	315	1.1/2"	38 x 5	38	28	38	79,3	36,5	110	42	65	17,0
AFS 405/90 SRE 48	315	1.1/2"	48,3 x 8	49	32	38	79,3	36,5	110	42	65	17,0
AFS 405/90 SRE 60	315	1.1/2"	60,3 x 10	61	40	38	79,3	36,5	110	42	65	17,0
AFS 406/90 SRE 60	315	2"	60,3 x 10	61	40	51	96,8	44,5	133	45	75	21,0
AFS 406/90 SRE 76	315	2"	76,1 x 12,5	74	50	51	96,8	44,5	150	45	92	21,0

PN = nominalni pritisak PB = maks. radni pritisak

\*1) = 14,5 kod metričkih zavrtnjeva; 13,5 kod UNC zavrtnjeva

## Varijante proizvoda

AFS 90 SRE M (3000 / 6000 PSI)	SAE prirubnica za navarivanje, ugao 90°, sa metričkim kompletom zavrtnjeva i O-prstenom
AFS 90 SRE U (3000 / 6000 PSI)	SAE prirubnica za navarivanje, ugao 90°, sa UNC kompletom zavrtnjeva i O-prstenom