

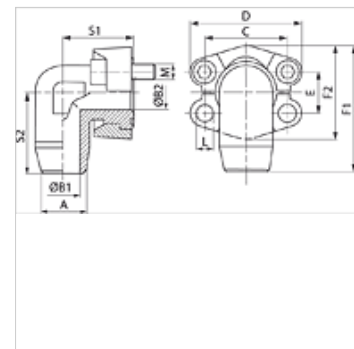
WFS (6000 PSI)

SAE adapter za prirubnicu, za navarivanje, ugao 90°

HANSA FLEX

Osobine

red pritiska	6000 psi
Norma	SAE J 518 C ISO 6162
Konstrukcija	ugao 90°
Konstrukcija	SAE adapter za prirubnicu međukomad za navarivanje
Obim isporuke	samo prirubnica
Materijal	S355J2G3 (ST52.3)
Površinska zaštita	crno nauljen



Napomena

Navedeni nominalni pritisak utvrđen je prema SAE J 518 C na osnovu prirubnice, odn. cevi koju treba navariti.

Artikal

Naziv	PB 10.9 (bar)	Konstrukciona veličina	A (mm)	B1 (mm)	B2 (mm)	C (mm)	D (mm)	E (mm)	F1 (mm)	F2 (mm)	S1 (mm)	S2 (mm)	L (mm)
WFS 6001-16	400	1/2"	16	10	10	40,5	56,0	18,2	61,6	47,2	39	38	8,7
WFS 6002-16	400	3/4"	16	10	17	50,8	71,0	23,8	78,0	60,0	48	48	10,7
WFS 6002-20	400	3/4"	20	12	17	50,8	71,0	23,8	78,0	60,0	48	48	10,7
WFS 6002-25	400	3/4"	25	15	17	50,8	71,0	23,8	78,0	60,0	48	48	10,7
WFS 6003-25	400	1"	25	15	20	57,2	81,0	27,8	94,0	69,6	60	60	*1
WFS 6003-30	400	1"	30	22	25	57,2	81,0	27,8	94,0	69,6	60	60	*1
WFS 6004-30	315	1.1/4"	30	22	27	66,7	95,0	31,8	106,6	77,2	68	68	*2
WFS 6004-38	315	1.1/4"	38	28	30	66,7	95,0	31,8	106,6	77,2	68	68	*2
WFS 6005-38	315	1.1/2"	38	28	32	79,4	113,0	36,5	123,5	95,0	76	76	17,0

PN = nominalni pritisak PB = maks. radni pritisak

*1) = po izboru 12,0 ili 12,5 – *2) = po izboru 13,5 ili 14,5

Varijante proizvoda

WFS M (3000 / 6000 PSI)	SAE adapter za prirubnicu, za navarivanje, ugao 90°, sa 2 polovice prirubnice, kompletom zavrtnjeva i O-prstenom
WFS U (3000 / 6000 PSI)	SAE adapter za prirubnicu, za navarivanje, ugao 90°, sa 2 polovice prirubnice, kompletom zavrtnjeva i O-prstenom