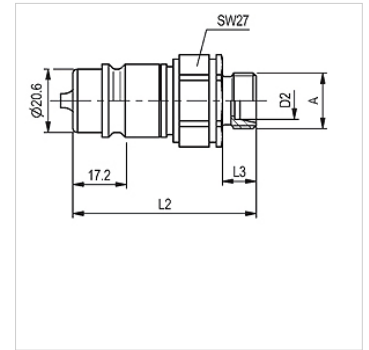


Osobine

Oblast primene	Agrarna tehnika Industrija
Priključak 1	metrički spoljni cilindrični navoj
Oblik zaptivke 1	24° unutrašnji konus
Norma	odgovarajući ISO 7241-1 serija A
Radni pritisak	maks. 250 bara
Zapreminski protok	maks. 240 l/min, u vezi sa SKS-Agrar
Temperaturni opseg	-30 °C do +100 °C
Materijal	čelik
Površinska zaštita	galvanska prevlaka



Napomena

Kod normiranih navojnih priključaka neophodno je uzeti u obzir maksimalno dozvoljeni radni pritisak priključka prilikom utvrđivanja radnog pritiska.

Opis

Stalni razvoj ovog utikača ispunjava ekstremne zahteve u praksi.

Artikal

Naziv	DN*	Serija	Ø za cev spolja (mm)	Priključni navoj	L1 (mm)	L2 (mm)	Konstrukciona veličina	SF skr.*	Težina (kg)
SKS 10 HL 3 AGRAR	10	L	12	M 18x1,5	60,0	11,0	3	4	0,109
SKS 13 HL 3 AGRAR	12	L	15	M 22x1,5	61,0	12,0	3	4	0,117
SKS 16 HL 3 AGRAR	16	L	18	M 26x1,5	61,0	12,0	3	4	0,119

DN = nominalni prečnik, nominalna širina – SF gek. = sigurnosni faktor povezan

Pribor

SKS ZUBS Zaštitni utikač od prašine utične spojnice, SKS..