

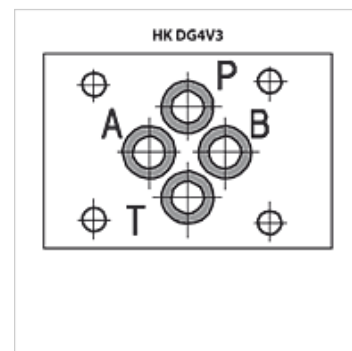
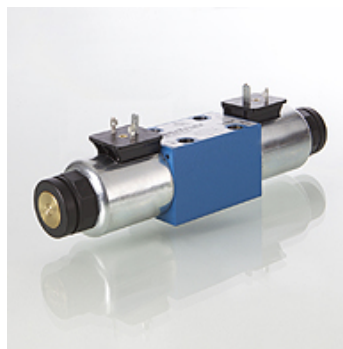
HK DG4V3

Magnetni računski ventil NG 6

HANSA FLEX

Osobine

Verzija	4/2-kraki ventil ili 4/3-kraki ventil sa nužnim ručnim korišćenjem
Obim isporuke	sa kalemom, bez utikača
Radni pritisak	P, A, B: maks. 350bara / T: maks. 210bara
Zapreminski protok	maks. 80 l/min (obradi pažnju na karakterističnu krivu)
Priključak	ISO/Cetop 03 NG6
Pričvršćivanje	4 kom. imbus zavrtnja M5x30 12.9
Klasa zaštite	IP 65



Opis

Za granične vrednosti uključivanja vidi karakteristične krive

Napomene u vezi porudžbine

Ostale vrste komandnog upravljanja i opreme, kao i volumeni protoka i granice uključivanja mogu se dobiti na zahtev

Artikal

Naziv	Vrsta	Tip klipa	Nominalni napon/ vrsta struje	Preklapanje	Verzija	Težina (kg)
HK DG4V3 0A VM U 12DC	4/2	0A [PB/AT]-[PA/BT]	12 VDC	negativno (otvoreno)	vraćanje u položaj preko opruge	1,60
HK DG4V3 0A VM U 24DC	4/2	0A [PB/AT]-[PA/BT]	24 VDC	negativno (otvoreno)	vraćanje u položaj preko opruge	1,60
HK DG4V3 0A VM U 110AC	4/2	0A [PB/AT]-[PA/BT]	110 VAC	negativno (otvoreno)	vraćanje u položaj preko opruge	1,60
HK DG4V3 0A VM U 230AC	4/2	0A [PB/AT]-[PA/BT]	230 VAC 50 Hz	negativno (otvoreno)	vraćanje u položaj preko opruge	1,60
HK DG4V3 0B VM U 12DC	4/2	0B [PB/AT]-[ABPT]	12 VDC	negativno (otvoreno)	vraćanje u položaj preko opruge	1,60
HK DG4V3 0B VM U 24DC	4/2	0B [PB/AT]-[ABPT]	24 VDC	negativno (otvoreno)	vraćanje u položaj preko opruge	1,60
HK DG4V3 0B VM U 110AC	4/2	0B [PB/AT]-[ABPT]	110 VAC	negativno (otvoreno)	vraćanje u položaj preko opruge	1,60
HK DG4V3 0B VM U 230AC	4/2	0B [PB/AT]-[ABPT]	230 VAC 50 Hz	negativno (otvoreno)	vraćanje u položaj preko opruge	1,60
HK DG4V3 2A VM U 12DC	4/2	2A [PB/AT]-[PA/BT]	12 VDC	pozitivno (zatvoreno)	vraćanje u položaj preko opruge	1,60
HK DG4V3 2A VM U 24DC	4/2	2A [PB/AT]-[PA/BT]	24 VDC	pozitivno (zatvoreno)	vraćanje u položaj preko opruge	1,60
HK DG4V3 2A VM U 110AC	4/2	2A [PB/AT]-[PA/BT]	110 VAC	pozitivno (zatvoreno)	vraćanje u položaj preko opruge	1,60
HK DG4V3 2A VM U 230AC	4/2	2A [PB/AT]-[PA/BT]	230 VAC 50 Hz	pozitivno (zatvoreno)	vraćanje u položaj preko opruge	1,60
HK DG4V3 2AL VM U 12DC	4/2	2AL [PB/AT]-[PA/BT]	12 VDC	pozitivno (zatvoreno)	vraćanje u položaj preko opruge	1,60
HK DG4V3 2AL VM U 24DC	4/2	2AL [PB/AT]-[PA/BT]	24 VDC	pozitivno (zatvoreno)	vraćanje u položaj preko opruge	1,60
HK DG4V3 2AL VM U 110AC	4/2	2AL [PB/AT]-[PA/BT]	110 VAC	pozitivno (zatvoreno)	vraćanje u položaj preko opruge	1,60
HK DG4V3 2AL VM U 230AC	4/2	2AL [PB/AT]-[PA/BT]	230 VAC 50 Hz	pozitivno (zatvoreno)	vraćanje u položaj preko opruge	1,60
HK DG4V3 2B VM U 12DC	4/2	2B [PB/AT]-[A/B/P/T]	12 VDC	pozitivno (zatvoreno)	vraćanje u položaj preko opruge	1,60
HK DG4V3 2B VM U 24DC	4/2	2B [PB/AT]-[A/B/P/T]	24 VDC	pozitivno (zatvoreno)	vraćanje u položaj preko opruge	1,60
HK DG4V3 2B VM U 110AC	4/2	2B [PB/AT]-[A/B/P/T]	110 VAC	pozitivno (zatvoreno)	vraćanje u položaj preko opruge	1,60
HK DG4V3 2B VM U 230AC	4/2	2B [PB/AT]-[A/B/P/T]	230 VAC 50 Hz	pozitivno (zatvoreno)	vraćanje u položaj preko opruge	1,60
HK DG4V3 6B VM U 12DC	4/2	6B [PB/AT]-[ABT/P]	12 VDC	pozitivno (zatvoreno)	vraćanje u položaj preko opruge	1,60
HK DG4V3 6B VM U 24DC	4/2	6B [PB/AT]-[ABT/P]	24 VDC	pozitivno (zatvoreno)	vraćanje u položaj preko opruge	1,60
HK DG4V3 6B VM U 110AC	4/2	6B [PB/AT]-[ABT/P]	110 VAC	pozitivno (zatvoreno)	vraćanje u položaj preko opruge	1,60
HK DG4V3 6B VM U 230AC	4/2	6B [PB/AT]-[ABT/P]	230 VAC 50 Hz	pozitivno (zatvoreno)	vraćanje u položaj preko opruge	1,60
HK DG4V3 8BL VM U 12DC	4/2	8BL [PA/BT]-[A/B/P/T]	12 VDC	negativno (otvoreno)	vraćanje u položaj preko opruge	1,60
HK DG4V3 8BL VM U 24DC	4/2	8BL [PA/BT]-[A/B/P/T]	24 VDC	negativno (otvoreno)	vraćanje u položaj preko opruge	1,60
HK DG4V3 8BL VM U 110AC	4/2	8BL [PA/BT]-[A/B/P/T]	110 VAC	negativno (otvoreno)	vraćanje u položaj preko opruge	1,60
HK DG4V3 8BL VM U 230AC	4/2	8BL [PA/BT]-[A/B/P/T]	230 VAC 50 Hz	negativno (otvoreno)	vraćanje u položaj preko opruge	1,60
HK DG4V3 22A VM U 12DC	4/2	22A [PB/A/T]-[PA/B/T]	12 VDC	pozitivno (zatvoreno)	vraćanje u položaj preko opruge	1,60
HK DG4V3 22A VM U 24DC	4/2	22A [PB/A/T]-[PA/B/T]	24 VDC	pozitivno (zatvoreno)	vraćanje u položaj preko opruge	1,60
HK DG4V3 22A VM U 110AC	4/2	22A [PB/A/T]-[PA/B/T]	110 VAC	pozitivno (zatvoreno)	vraćanje u položaj preko opruge	1,60
HK DG4V3 22A VM U 230AC	4/2	22A [PB/A/T]-[PA/B/T]	230 VAC 50 Hz	pozitivno (zatvoreno)	vraćanje u položaj preko opruge	1,60
HK DG4V3 0C VM U 12DC	4/3	0C [PB/AT]-[ABPT]-[PA/BT]	12 VDC	negativno (otvoreno)	vraćanje preko opruge u položaj 0	2,20
HK DG4V3 0C VM U 24DC	4/3	0C [PB/AT]-[ABPT]-[PA/BT]	24 VDC	negativno (otvoreno)	vraćanje preko opruge u položaj 0	2,20
HK DG4V3 0C VM U 110AC	4/3	0C [PB/AT]-[ABPT]-[PA/BT]	110 VAC	negativno (otvoreno)	vraćanje preko opruge u položaj 0	2,20
HK DG4V3 0C VM U 230AC	4/3	0C [PB/AT]-[ABPT]-[PA/BT]	230 VAC 50 Hz	negativno (otvoreno)	vraćanje preko opruge u položaj 0	2,20
HK DG4V3 2C VM U 12DC	4/3	2C [PB/AT]-[A/B/P/T]-[PA/BT]	12 VDC	pozitivno (zatvoreno)	vraćanje preko opruge u položaj 0	2,20
HK DG4V3 2C VM U 24DC	4/3	2C [PB/AT]-[A/B/P/T]-[PA/BT]	24 VDC	pozitivno (zatvoreno)	vraćanje preko opruge u položaj 0	2,20
HK DG4V3 2C VM U 110AC	4/3	2C [PB/AT]-[A/B/P/T]-[PA/BT]	110 VAC	pozitivno (zatvoreno)	vraćanje preko opruge u položaj 0	2,20
HK DG4V3 2C VM U 230AC	4/3	2C [PB/AT]-[A/B/P/T]-[PA/BT]	230 VAC 50 Hz	pozitivno (zatvoreno)	vraćanje preko opruge u položaj 0	2,20
HK DG4V3 6C VM U 12DC	4/3	6C [PB/AT]-[ABT/P]-[PA/BT]	12 VDC	pozitivno (zatvoreno)	vraćanje preko opruge u položaj 0	2,20



Uprkos pažljivom proveravanju, ne možemo isključiti greške i ne preuzimamo nikakvu garanciju za navedene podatke.

03.04.2025

HANSA-FLEX AG

www.hansa-flex.com

1

HK DG4V3

Magnetni računski ventil NG 6

HANSA FLEX

Artikal

Naziv	Vrsta	Tip klipa	Nominalni napon/ vrsta struje	Preklapanje	Verzija	Težina (kg)	
HK DG4V3 6C VM U 24DC	4/3	6C	[PB/AT]-[ABT/P]-[PA/BT]	24 VDC	pozitivno (zatvoreno)	vračanje preko opruge u položaj 0	2,20
HK DG4V3 6C VM U 110AC	4/3	6C	[PB/AT]-[ABT/P]-[PA/BT]	110 VAC	pozitivno (zatvoreno)	vračanje preko opruge u položaj 0	2,20
HK DG4V3 6C VM U 230AC	4/3	6C	[PB/AT]-[ABT/P]-[PA/BT]	230 VAC 50 Hz	pozitivno (zatvoreno)	vračanje preko opruge u položaj 0	2,20
HK DG4V3 7C VM U 12DC	4/3	7C	[PB/AT]-[PAB/T]-[PA/BT]	12 VDC	pozitivno (zatvoreno)	vračanje preko opruge u položaj 0	2,20
HK DG4V3 7C VM U 24DC	4/3	7C	[PB/AT]-[PAB/T]-[PA/BT]	24 VDC	pozitivno (zatvoreno)	vračanje preko opruge u položaj 0	2,20
HK DG4V3 7C VM U 110AC	4/3	7C	[PB/AT]-[PAB/T]-[PA/BT]	110 VAC	pozitivno (zatvoreno)	vračanje preko opruge u položaj 0	2,20
HK DG4V3 7C VM U 230AC	4/3	7C	[PB/AT]-[PAB/T]-[PA/BT]	230 VAC 50 Hz	pozitivno (zatvoreno)	vračanje preko opruge u položaj 0	2,20
HK DG4V3 8C VM U 12DC	4/3	8C	[PA/BT]-[A/B/PT]-[PB/AT]	12 VDC	negativno (otvoreno)	vračanje preko opruge u položaj 0	2,20
HK DG4V3 8C VMU 24DC	4/3	8C	[PA/BT]-[A/B/PT]-[PB/AT]	24 VDC	negativno (otvoreno)	vračanje preko opruge u položaj 0	2,20
HK DG4V3 8C VM U 110AC	4/3	8C	[PA/BT]-[A/B/PT]-[PB/AT]	110 VAC	negativno (otvoreno)	vračanje preko opruge u položaj 0	2,20
HK DG4V3 8C VM U 230AC	4/3	8C	[PA/BT]-[A/B/PT]-[PB/AT]	230 VAC 50 Hz	negativno (otvoreno)	vračanje preko opruge u položaj 0	2,20
HK DG4V3 2N VM U 12DC	4/2	2N	[PB/AT]-[PA/BT]	12 VDC	pozitivno (zatvoreno)	2 uskočinka	1,60
HK DG4V3 2N VM U 24DC	4/2	2N	[PB/AT]-[PA/BT]	24 VDC	pozitivno (zatvoreno)	2 uskočinka	1,60
HK DG4V3 2N VM U 110AC	4/2	2N	[PB/AT]-[PA/BT]	110 VAC	pozitivno (zatvoreno)	2 uskočinka	1,60
HK DG4V3 2N VM U 230AC	4/2	2N	[PB/AT]-[PA/BT]	230 VAC 50 Hz	pozitivno (zatvoreno)	2 uskočinka	1,60

Piston type example: [A/B/PT] = [A blocked / B blocked / P+T connected]

Pribor

HK SP DG4V3	Kalem za magnetni računski ventil HK DG4V3
HK SP DIN 43650	Električni utikač za magnetni kalem DIN 43650 / ISO 4400
HK M HK DH	Screw set for NG 6 valves type HK DH / DG4V3