

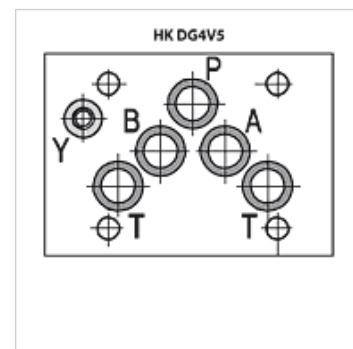
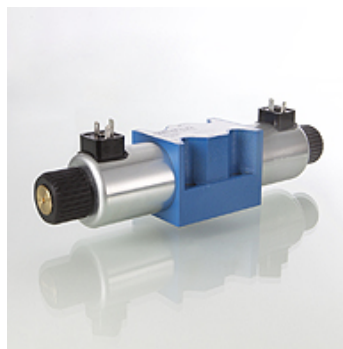
HK DG4V5

Magnetni račvasti ventil NG 10

HANSA FLEX

Osobine

Verzija	4/2-kraki ventil ili 4/3-kraki ventil sa nužnim ručnim korišćenjem
Obim isporuke	sa kalemom, bez utikača
Radni pritisak	P, A, B: maks. 315bara / T: maks. 160bara (VDC) / T: maks. 120bara (VAC)
Zapreminski protok	maks. 120 l/min (obradi pažnju na karakterističnu krivu)
Priključak	ISO/Cetop 05 NG10
Pričvršćivanje	4 kom. imbus zavrtnja M6x40 12.9
Klasa zaštite	IP 65



Opis

Za granične vrednosti uključivanja vidi karakteristične krive

Napomene u vezi porudžbine

Ostale vrste komandnog upravljanja i opreme, kao i volumeni protoka i granice uključivanja mogu se dobiti na zahtev

Artikal

Naziv	Vrsta	Tip klipa	Nominalni napon/ vrsta struje	Preklapanje	Verzija	Težina (kg)
HK DG4V5 0BJ VM U 12DC	4/2	0BJ [PB/AT]-[ABPT]	12 VDC	negativno (otvoreno)	vraćanje u položaj preko opruge	3,60
HK DG4V5 0BJ VM U 24DC	4/2	0BJ [PB/AT]-[ABPT]	24 VDC	negativno (otvoreno)	vraćanje u položaj preko opruge	3,60
HK DG4V5 0B VM U 110AC	4/2	0B [PB/AT]-[ABPT]	110 VAC	negativno (otvoreno)	vraćanje u položaj preko opruge	3,60
HK DG4V5 0B VM U 230AC	4/2	0B [PB/AT]-[ABPT]	230 VAC 50 Hz	negativno (otvoreno)	vraćanje u položaj preko opruge	3,60
HK DG4V5 2AJ VM U 12DC	4/2	2AJ [PB/AT]-[PA/BT]	12 VDC	pozitivno (zatvoreno)	vraćanje u položaj preko opruge	3,60
HK DG4V5 2AJ VM U 24DC	4/2	2AJ [PB/AT]-[PA/BT]	24 VDC	pozitivno (zatvoreno)	vraćanje u položaj preko opruge	3,60
HK DG4V5 2A VM U 110AC	4/2	2A [PB/AT]-[PA/BT]	110 VAC	pozitivno (zatvoreno)	vraćanje u položaj preko opruge	3,60
HK DG4V5 2A VM U 230AC	4/2	2A [PB/AT]-[PA/BT]	230 VAC 50 Hz	pozitivno (zatvoreno)	vraćanje u položaj preko opruge	3,60
HK DG4V5 2ALJ VM U 12DC	4/2	2ALJ [PB/AT]-[PA/BT]	12 VDC	pozitivno (zatvoreno)	vraćanje u položaj preko opruge	3,60
HK DG4V5 2ALJ VM U 24DC	4/2	2ALJ [PB/AT]-[PA/BT]	24 VDC	pozitivno (zatvoreno)	vraćanje u položaj preko opruge	3,60
HK DG4V5 2AL VM U 110AC	4/2	2AL [PB/AT]-[PA/BT]	110 VAC	pozitivno (zatvoreno)	vraćanje u položaj preko opruge	3,60
HK DG4V5 2AL VM U 230AC	4/2	2AL [PB/AT]-[PA/BT]	230 VAC 50 Hz	pozitivno (zatvoreno)	vraćanje u položaj preko opruge	3,60
HK DG4V5 2BJ VM U 12DC	4/2	2BJ [PB/AT]-[A/B/P/T]	12 VDC	pozitivno (zatvoreno)	vraćanje u položaj preko opruge	3,60
HK DG4V5 2BJ VM U 24DC	4/2	2BJ [PB/AT]-[A/B/P/T]	24 VDC	pozitivno (zatvoreno)	vraćanje u položaj preko opruge	3,60
HK DG4V5 2B VM U 110AC	4/2	2B [PB/AT]-[A/B/P/T]	110 VAC	pozitivno (zatvoreno)	vraćanje u položaj preko opruge	3,60
HK DG4V5 2B VM U 230AC	4/2	2B [PB/AT]-[A/B/P/T]	230 VAC 50 Hz	pozitivno (zatvoreno)	vraćanje u položaj preko opruge	3,60
HK DG4V5 6BJ VM U 12DC	4/2	6BJ [PB/AT]-[ABT/P]	12 VDC	pozitivno (zatvoreno)	vraćanje u položaj preko opruge	3,60
HK DG4V5 6BJ VM U 24DC	4/2	6BJ [PB/AT]-[ABT/P]	24 VDC	pozitivno (zatvoreno)	vraćanje u položaj preko opruge	3,60
HK DG4V5 6B VM U 110AC	4/2	6B [PB/AT]-[ABT/P]	110 VAC	pozitivno (zatvoreno)	vraćanje u položaj preko opruge	3,60
HK DG4V5 6B VM U 230AC	4/2	6B [PB/AT]-[ABT/P]	230 VAC 50 Hz	pozitivno (zatvoreno)	vraćanje u položaj preko opruge	3,60
HK DG4V5 22AJ VM U 12DC	4/2	22AJ [PB/A/T]-[PA/B/T]	12 VDC	pozitivno (zatvoreno)	vraćanje u položaj preko opruge	3,60
HK DG4V5 22AJ VM U 24DC	4/2	22AJ [PB/A/T]-[PA/B/T]	24 VDC	pozitivno (zatvoreno)	vraćanje u položaj preko opruge	3,60
HK DG4V5 22A VM U 110AC	4/2	22A [PB/A/T]-[PA/B/T]	110 VAC	pozitivno (zatvoreno)	vraćanje u položaj preko opruge	3,60
HK DG4V5 22A VM U 230AC	4/2	22A [PB/A/T]-[PA/B/T]	230 VAC 50 Hz	pozitivno (zatvoreno)	vraćanje u položaj preko opruge	3,60
HK DG4V5 0CJ VM U 12DC	4/3	0CJ [PB/AT]-[ABPT]-[PA/BT]	12 VDC	negativno (otvoreno)	vraćanje preko opruge u položaj 0	4,30
HK DG4V5 0CJ VM U 24DC	4/3	0CJ [PB/AT]-[ABPT]-[PA/BT]	24 VDC	negativno (otvoreno)	vraćanje preko opruge u položaj 0	4,30
HK DG4V5 0C VM U 110AC	4/3	0C [PB/AT]-[ABPT]-[PA/BT]	110 VAC	negativno (otvoreno)	vraćanje preko opruge u položaj 0	4,30
HK DG4V5 0C VM U 230AC	4/3	0C [PB/AT]-[ABPT]-[PA/BT]	230 VAC 50 Hz	negativno (otvoreno)	vraćanje preko opruge u položaj 0	4,30
HK DG4V5 2CJ VM U 12DC	4/3	2CJ [PB/AT]-[A/B/P/T]-[PA/BT]	12 VDC	pozitivno (zatvoreno)	vraćanje preko opruge u položaj 0	4,30
HK DG4V5 2CJ VM U 24DC	4/3	2CJ [PB/AT]-[A/B/P/T]-[PA/BT]	24 VDC	pozitivno (zatvoreno)	vraćanje preko opruge u položaj 0	4,30
HK DG4V5 2C VM U 110AC	4/3	2C [PB/AT]-[A/B/P/T]-[PA/BT]	110 VAC	pozitivno (zatvoreno)	vraćanje preko opruge u položaj 0	4,30
HK DG4V5 2C VM U 230AC	4/3	2C [PB/AT]-[A/B/P/T]-[PA/BT]	230 VAC 50 Hz	pozitivno (zatvoreno)	vraćanje preko opruge u položaj 0	4,30
HK DG4V5 6CJ VM U 12DC	4/3	6CJ [PB/AT]-[ABT/P]-[PA/BT]	12 VDC	pozitivno (zatvoreno)	vraćanje preko opruge u položaj 0	4,30
HK DG4V5 6CJ VM U 24DC	4/3	6CJ [PB/AT]-[ABT/P]-[PA/BT]	24 VDC	pozitivno (zatvoreno)	vraćanje preko opruge u položaj 0	4,30
HK DG4V5 6C VM U 110AC	4/3	6C [PB/AT]-[ABT/P]-[PA/BT]	110 VAC	pozitivno (zatvoreno)	vraćanje preko opruge u položaj 0	4,30
HK DG4V5 6C VM U 230AC	4/3	6C [PB/AT]-[ABT/P]-[PA/BT]	230 VAC 50 Hz	pozitivno (zatvoreno)	vraćanje preko opruge u položaj 0	4,30
HK DG4V5 8CJ VM U 12DC	4/3	8CJ [PA/BT]-[A/B/P/T]-[PB/AT]	12 VDC	negativno (otvoreno)	vraćanje preko opruge u položaj 0	4,30
HK DG4V5 8CJ VM U 24DC	4/3	8CJ [PA/BT]-[A/B/P/T]-[PB/AT]	24 VDC	negativno (otvoreno)	vraćanje preko opruge u položaj 0	4,30
HK DG4V5 8CJ VM U 110AC	4/3	8CJ [PA/BT]-[A/B/P/T]-[PB/AT]	110 VAC	negativno (otvoreno)	vraćanje preko opruge u položaj 0	4,30
HK DG4V5 8CJ VM U 230AC	4/3	8CJ [PA/BT]-[A/B/P/T]-[PB/AT]	230 VAC 50 Hz	negativno (otvoreno)	vraćanje preko opruge u položaj 0	4,30
HK DG4V5 2NJ VM U 12DC	4/3	2NJ [PB/AT]-[PA/BT]	12 VDC	pozitivno (zatvoreno)	2 uskočinka	4,30

HK DG4V5

Magnetni račvasti ventil NG 10

HANSA FLEX

Artikal

Naziv	Vrsta	Tip klipa	Nominalni napon/ vrsta struje	Preklapanje	Verzija	Težina (kg)	
HK DG4V5 2NJ VM U 24DC	4/3	2NJ	[PB/AT]-[PA/BT]	24 VDC	pozitivno (zatvoreno)	2 uskočinka	4,30
HK DG4V5 2N VM U 110AC	4/3	2N	[PB/AT]-[PA/BT]	110 VAC	pozitivno (zatvoreno)	2 uskočinka	4,30
HK DG4V5 2N VM U 230AC	4/3	2N	[PB/AT]-[PA/BT]	230 VAC 50 Hz	pozitivno (zatvoreno)	2 uskočinka	4,30

Piston type example: [A/B/PT] = [A blocked / B blocked / P+T connected]

Pribor

HK SP DG4V5	Kalem za magnetni račvasti ventil HK DG4V5
HK SP DIN 43650	Električni utikač za magnetni kalem DIN 43650 / ISO 4400
HK M HK DK	Set of bolts for NG 10 valves types HK DK11/DKE/DG4V5