

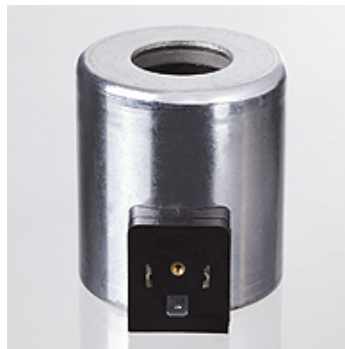
HK SP DG4V3

Kalem za magnetni račvasti ventil HK DG4V3

HANSA FLEX

Osobine

pripadajući utikač HKSP664, HKSP666, HKSP667, HKSP668, HKSP669 (utični ispravljač)



Napomena

Kod kalemova na naizmjenični napon potrošnja struje je u fazi pokretanja znatno veća u odnosu na zaustavnu fazu.

Zbog toga dotični nikada ne smeju biti pušteni u rad bez magnetnog jezgra, jer u suprotnom pretili opasnost od pregrevanja a kalem može pregoreti. Sličan efekat se javlja i kada se ventili sa magnetima na naizmjeničnu struju pogone sa visokim taktim frekvencijama (uključivanje i isključivanje). Zbog toga se kalemovi često nalaze u opsegu visoke potrošnje struje, usled čega se mogu pregrejeti. Za ovakve slučajeve primene preporučuje se korišćenje RC kalemova sa utičnim ispravljačima.

Kod kalemova jednosmerne struje može kod procesa isključivanja da dođe do veoma visokih pikova struje. Zbog toga preporučujemo da se kod ovih kalemova koloriste utični uređaji sa zaštitnim isključivanjem.

Momenta pritezanja za pričvrstne navrtke za magnetne kalemove: 3Nm

Napomene u vezi porudžbine

Ostale vrste kalemova na zahtev

Artikal

| Naziv | Nominalni napon +/- 10 % | Srednje apsorbovanje snage (W) | Težina (kg) |
|--------------------|--------------------------|--------------------------------|-------------|
| HK DG4V3 G 12VDC | 12 VDC | 30 | 0,55 |
| HK DG4V3 H 24VDC | 24 VDC | 30 | 0,55 |
| HK DG4V3 A 110VAC | 110 VAC | 7 | 0,55 |
| HK DG4V3 EP 230VAC | 230 VAC | 7 | 0,55 |

Pribor

HK SP DIN 43650 Električni utikač za magnetni kalem DIN 43650 / ISO 4400

je rezervni deo za sledeće proizvode

HK DG4V3 Magnetni račvasti ventil NG 6