

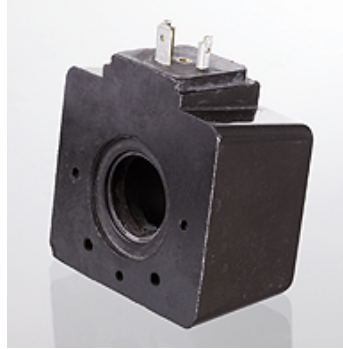
HK SP DG4V5

Kalem za magnetni račvasti ventil HK DG4V5

HANSA FLEX

Osobine

pripadajući utikač HKSP664, HKSP666, HKSP667, HKSP668, HKSP669 (utični ispravljač)



Napomena

Kod kalemova na naizmjenični napon potrošnja struje je u fazi pokretanja znatno veća u odnosu na zaustavnu fazu.

Zbog toga dotični nikada ne smeju biti pušteni u rad bez magnetnog jezgra, jer u suprotnom preći opasnost od pregrevanja a kalem može pregoreti. Sličan efekat se javlja i kada se ventili sa magnetima na naizmjeničnu struju pogone sa visokim taktnim frekvencijama (uključivanje i isključivanje). Zbog toga se kalemovi često nalaze u opsegu visoke potrošnje struje, usled čega se mogu pregrejeti. Za ovakve slučajeve primene preporučuje se korišćenje RC kalemova sa utičnim ispravljačima.

Kod kalemova jednosmerne struje može kod procesa isključivanja da dođe do veoma visokih pikova struje. Zbog toga preporučujemo da se kod ovih kalemova koloriste utični uređaji sa zaštitnim isključivanjem.

Momenta pritezanja za pričvrstne navrtke za magnetne kalemove: 3Nm

Napomene u vezi porudžbine

Ostale vrste kalemova na zahtev

Artikal

Naziv	Nominalni napon +/- 10 %	Srednje apsorbovanje snage (W)	Težina (kg)
HK DG4V5 G 12VDC	12 VDC	38	0,90
HK DG4V5 H 24VDC	24 VDC	38	0,90
HK DG4V5 A 110VAC	110 VAC	7	0,90
HK DG4V5 A 220VAC	230 VAC	7	0,90

Pribor

HK SP DIN 43650 Električni utikač za magnetni kalem DIN 43650 / ISO 4400

je rezervni deo za sledeće proizvode

HK DG4V5 Magnetni račvasti ventil NG 10