

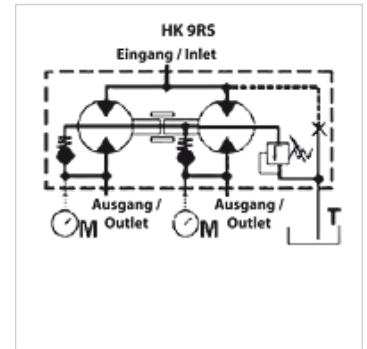
Osobine

Verzija sa centralnim ventilom za korekciju faktora snage
eksterno odvođenje ulja koji curi
Adjustment range DBV: 70-210 bar

Rotational speed range 1200 - 2700 U/min

Pressure difference maks. 30 bara (između sekcija)

Preporučeni broj obrtaja 1800 - 2000 o/min



Napomena

Pre puštanja u rad u postrojenju potrebno je sprovesti uhodavanje zupčastog delitelja količine bez opterećenja.

Opis

Ovi delioci količine služe za napajanje dva nezavisnih hidrauličnih kola sa samo jednom pumpom

Greška prilikom deljenja oko 3 %

Podešavanje pritiska za sve sekcije je isto

Ventili se mogu podesiti od 70-210 bara, drugi opsezi podešavanja na upit

Mogućnost promene na interno odvođenje ulja koji curi - u tu svrhu odstranite u priključku T

cilindrični zavrtanj i zatim zatvorite pomoću slepih zatvarača G1/2" (promena se preporučuje samo nakon prethodnog dogovora!)

Konstrukcija zupčastog delitelja količine: $q_i = Q/z * 1000/n$

q_i = usisni volumen/sekcija [cm³]; Q = ulazni volumen protoka ukupno [l/min]; z = broj sekcija; n = broj obrtaja [U/min]

Artikal

Naziv	Ulazni volumen (cc)	p1 max. (bar)	Protok po elementu min. (L/min)	Protok po elementu max. (L/min)	Protok po elementu (L/min)	A (mm)	B (mm)	C (mm)	D (mm)	E (mm)	F (mm)	F1 (mm)	H (mm)	Li (mm)	Ø R1 (mm)	Težina (kg)
HK 9RS 02E 01	0,17	210	0,20	1,20	0,40	29,3	187,6	46	32,5	54,25	88,3	122,3	50	174	6,5	2,1
HK 9RS 02E 02	0,25	210	0,30	1,80	0,70	29,9	188,8	46	32,5	54,25	88,3	122,3	50	175	6,5	2,1
HK 9RS 02E 04	0,45	210	0,60	3,00	1,20	31,5	192,0	46	32,5	54,25	88,3	122,3	50	178	6,5	2,1
HK 9RS 02E 05	0,57	210	0,80	3,80	1,50	32,5	194,0	46	32,5	54,25	88,3	122,3	50	180	6,5	2,2
HK 9RS 02E 06	0,76	210	1,00	4,80	2,00	34,0	197,0	46	32,5	54,25	88,3	122,3	50	183	6,5	2,2

p1: maks. radni pritisak