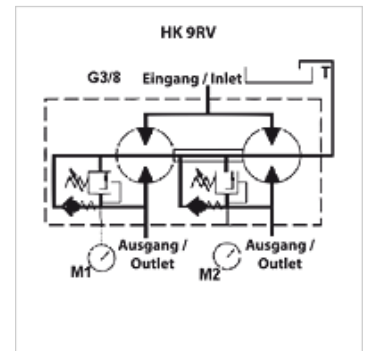


## Osobine

|                                 |   |
|---------------------------------|---|
| <b>Verzija</b>                  | sa jednim ventilom za korekciju faktora snage i ventilom za naknadno usisavanje eksterno odvođenje ulja koji curi<br>Adjustment range DBV: 70-210 bar |
| <b>Rotational speed range</b>   | 1200 - 2700 U/min   |
| <b>Pressure difference</b>      | maks. 30 bara (između sekcija)  |
| <b>Preporučeni broj obrtaja</b> | 1800 - 2000 o/min   |



## Napomena

Pre puštanja u rad u postrojenju potrebno je sprovesti uhodavanje zupčastog delitelja količine bez opterećenja.

## Opis

Ovi delioci količine služe za napajanje dva nezavisnih hidrauličnih kola sa samo jednom pumpom

Greška prilikom deljenja oko 3 %

Podešavanje pritiska za sve sekcije je isto

Ventili se mogu podesiti od 70-210 bara, drugi opsezi podešavanja na upit

Mogućnost promene na interno odvođenje ulja koji curi - u tu svrhu odstranite u priključku T

cilindrični zavrtanj i zatvorite pomoću slepih zatvarača G1/2" (promena se preporučuje samo nakon prethodnog dogovora!)

Konstrukcija zupčastog delitelja količine:  $q_i = Q/z * 1000/n$

$q_i$  = usisni volumen/sekcija [cm<sup>3</sup>];  $Q$  = ulazni volumen protoka ukupno [l/min];  $z$  = broj sekcija;  $n$  = broj obrtaja [U/min]

## Artikal

| Naziv         | Ulazni volumen (cc) | p1 max. (bar) | Protok po elementu min. (L/min) | Protok po elementu max. (L/min) | Protok po elementu (L/min) | A (mm) | B (mm) | C (mm) | D (mm) | E (mm) | F (mm) | F1 (mm) | H (mm) | Li (mm) | Ø R1 (mm) | Težina (kg) |
|---------------|---------------------|---------------|---------------------------------|---------------------------------|----------------------------|--------|--------|--------|--------|--------|--------|---------|--------|---------|-----------|-------------|
| HK 9RV 02C 01 | 0,17                | 210           | 0,20                            | 1,20                            | 0,40                       | 29,3   | 187,6  | 46     | 32,5   | 54,25  | 88,3   | 123,3   | 50     | 174     | 6,5       | 2,1         |
| HK 9RV 02C 02 | 0,25                | 210           | 0,30                            | 1,80                            | 0,70                       | 29,9   | 188,8  | 46     | 32,5   | 54,25  | 88,3   | 123,3   | 50     | 175     | 6,5       | 2,1         |
| HK 9RV 02C 04 | 0,45                | 210           | 0,60                            | 3,00                            | 1,20                       | 31,5   | 192,0  | 46     | 32,5   | 54,25  | 88,3   | 123,3   | 50     | 178     | 6,5       | 2,1         |
| HK 9RV 02C 05 | 0,57                | 210           | 0,80                            | 3,80                            | 1,50                       | 32,5   | 194,0  | 46     | 32,5   | 54,25  | 88,3   | 123,3   | 50     | 180     | 6,5       | 2,2         |
| HK 9RV 02C 06 | 0,76                | 210           | 1,00                            | 4,80                            | 2,00                       | 34,0   | 197,0  | 46     | 32,5   | 54,25  | 88,3   | 123,3   | 50     | 183     | 6,5       | 2,2         |

p1: maks. radni pritisak