

# SRD MG

Yüzük

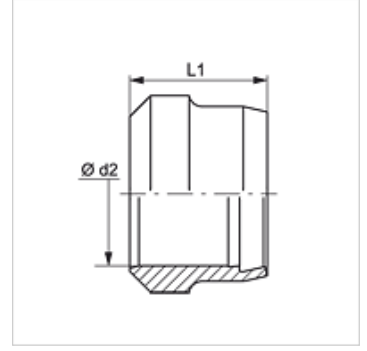
**HANSA FLEX**

## Özellikler

Model Yüzük

Standart DIN 3861

Malzeme Pirinç



## Açıklama

Montaj, Basınç Değeri ve izin verilen Çalışma Sıcaklıkları ile ilgili Bilgiler için Lütfen Boru Bağlantı Teknik Bilgilerine Bakınız.

## Ürün

| Tanım        | Tip   | Ø d2<br>(mm) | L1<br>(mm) |
|--------------|-------|--------------|------------|
| SRD 04 LL MG | LL    | 4            | 6,0        |
| SRD 05 LL MG | LL    | 5            | 7,0        |
| SRD 06 LL MG | LL    | 6            | 7,0        |
| SRD 08 LL MG | LL    | 8            | 7,0        |
| SRD 10 LL MG | LL    | 10           | 7,0        |
| SRD 12 LL MG | LL    | 12           | 7,5        |
| SRD 06 MG    | L / S | 6            | 9,5        |
| SRD 08 MG    | L / S | 8            | 9,5        |
| SRD 10 MG    | L / S | 10           | 10,0       |
| SRD 12 MG    | L / S | 12           | 10,0       |
| SRD 14 MG    | S     | 14           | 10,0       |
| SRD 15 MG    | L     | 15           | 10,0       |
| SRD 16 MG    | S     | 16           | 10,5       |
| SRD 18 MG    | L     | 18           | 10,0       |
| SRD 20 MG    | S     | 20           | 12,5       |
| SRD 22 MG    | L     | 22           | 10,5       |
| SRD 25 MG    | S     | 25           | 12,5       |
| SRD 28 MG    | L     | 28           | 10,5       |
| SRD 30 MG    | S     | 30           | 13,0       |
| SRD 35 MG    | L     | 35           | 13,0       |
| SRD 38 MG    | S     | 38           | 13,5       |
| SRD 42 MG    | L     | 42           | 13,0       |

Model: LL = Çok hafif L = Hafif S = Ağır - PN=Çalışma Basıncı PB=Patlama Basıncı - çap d2 = Boru dış çapı

## Ürün türleri

SRD Yüzük, Çelik

SRD VA Yüzük, Paslanmaz çelik