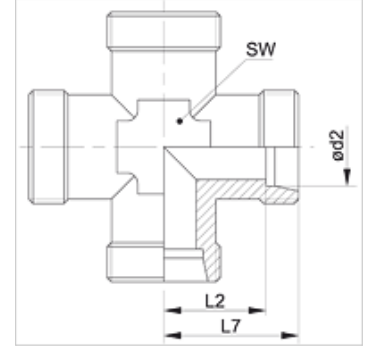


Özellikler

| | |
|--------------------------|----------------------------|
| Bağlantı 1 - 4 | metrik dış dış, silindirik |
| Sızdırmazlık şekli 1 - 4 | 24° içe havşalı |
| Model | Bağlantı |
| Dizayn | Kruvalar |
| Standart | DIN 2353 ISO 8434-1 |
| Teslimat kapsamı | Gövde (somun ve yüzüksüz) |
| Malzeme | Çelik |
| Yüzey koruması | galvaniz kaplı |



Açıklama

Montaj, Basınç Değeri ve izin verilen Çalışma Sıcaklıkları ile ilgili Bilgiler için Lütfen Boru Bağlantı Teknik Bilgilerine Bakınız.

Ürün

| Tanım | Tip | Çalışma basıncı bar | Ø d2 (mm) | L2 (mm) | L7 (mm) | SW (mm) |
|-------------|-----|---------------------|-----------|---------|---------|---------|
| XK 04 LL | LL | PN 100 | 4 | 11,0 | 15,0 | 9 |
| XK 05 LL | LL | PN 100 | 5 | 9,5 | 15,0 | 9 |
| XK 06 LL | LL | PN 100 | 6 | 9,5 | 15,0 | 9 |
| XK 08 LL | LL | PN 100 | 8 | 11,5 | 17,0 | 12 |
| XK NW 04 HL | L | PN 315 | 6 | 12,0 | 19,0 | 12 |
| XK NW 06 HL | L | PN 315 | 8 | 14,0 | 21,0 | 12 |
| XK NW 08 HL | L | PN 315 | 10 | 15,0 | 22,0 | 14 |
| XK NW 10 HL | L | PN 315 | 12 | 17,0 | 24,0 | 17 |
| XK NW 13 HL | L | PN 315 | 15 | 21,0 | 28,0 | 19 |
| XK NW 16 HL | L | PN 315 | 18 | 23,5 | 31,0 | 24 |
| XK NW 20 HL | L | PN 160 | 22 | 27,5 | 35,0 | 27 |
| XK NW 25 HL | L | PN 160 | 28 | 30,5 | 38,0 | 36 |
| XK NW 32 HL | L | PN 160 | 35 | 34,5 | 45,0 | 41 |
| XK NW 40 HL | L | PN 160 | 42 | 40,0 | 51,0 | 50 |
| XK NW 03 HS | S | PN 630 | 6 | 16,0 | 23,0 | 12 |
| XK NW 04 HS | S | PN 630 | 8 | 17,0 | 24,0 | 14 |
| XK NW 06 HS | S | PN 630 | 10 | 17,5 | 25,0 | 17 |
| XK NW 08 HS | S | PN 630 | 12 | 21,5 | 29,0 | 17 |
| XK NW 10 HS | S | PN 630 | 14 | 22,0 | 30,0 | 19 |
| XK NW 13 HS | S | PN 400 | 16 | 24,5 | 33,0 | 24 |
| XK NW 16 HS | S | PN 400 | 20 | 26,5 | 37,0 | 27 |
| XK NW 20 HS | S | PN 400 | 25 | 30,0 | 42,0 | 36 |
| XK NW 25 HS | S | PN 400 | 30 | 35,5 | 49,0 | 41 |
| XK NW 32 HS | S | PN 315 | 38 | 41,0 | 57,0 | 50 |

Model: LL = Çok hafif L = Hafif S = Ağır – PN=Çalışma Basıncı PB=Patlama Basıncı – çap d2 = Boru dış çapı

Ürün türleri

| | |
|-------|---|
| XK VA | Bağlantı, Kruva şeklinde, Paslanmaz çelik |
| K | Bağlantı, Kruva şeklinde, Çelik |