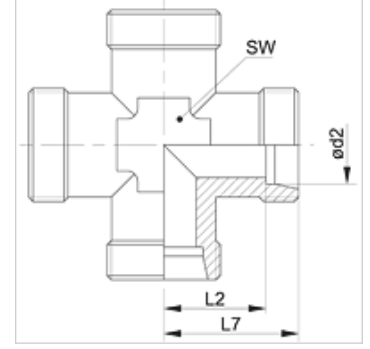


Özellikler

Bağlantı 1 - 4	metrik dış dış, silindirik
Sızdırmazlık şekli 1 - 4	24° içe havşalı
Model	Bağlantı
Dizayn	Kruvalar
Standart	DIN 3951
Teslimat kapsamı	Gövde (somun ve yüzüksüz)
Malzeme	Paslanmaz çelik



Açıklama

Montaj, Basınç Değeri ve izin verilen Çalışma Sıcaklıkları ile ilgili Bilgiler için Lütfen Boru Bağlantı Teknik Bilgilerine Bakınız.

Ürün

Tanım	Tip	Çalışma basıncı bar	Ø d2 (mm)	L2 (mm)	L7 (mm)	SW (mm)
XK 04 LL VA	LL	PN 100	4	11,0	15,0	9
XK 06 LL VA	LL	PN 100	6	9,5	15,0	9
XK 08 LL VA	LL	PN 100	8	11,5	17,0	12
XK NW 04 HL VA	L	PN 315	6	12,0	19,0	12
XK NW 06 HL VA	L	PN 315	8	14,0	21,0	12
XK NW 08 HL VA	L	PN 315	10	15,0	22,0	14
XK NW 10 HL VA	L	PN 315	12	17,0	24,0	17
XK NW 13 HL VA	L	PN 315	15	21,0	28,0	19
XK NW 16 HL VA	L	PN 315	18	23,5	31,0	24
XK NW 20 HL VA	L	PN 160	22	27,5	35,0	27
XK NW 25 HL VA	L	PN 160	28	30,5	38,0	36
XK NW 32 HL VA	L	PN 160	35	34,5	45,0	41
XK NW 40 HL VA	L	PN 160	42	40,0	51,0	50
XK NW 03 HS VA	S	PN 630	6	16,0	23,0	12
XK NW 04 HS VA	S	PN 630	8	17,0	24,0	14
XK NW 06 HS VA	S	PN 630	10	17,5	25,0	17
XK NW 08 HS VA	S	PN 630	12	21,5	29,0	17
XK NW 10 HS VA	S	PN 630	14	22,0	30,0	19
XK NW 13 HS VA	S	PN 400	16	24,5	33,0	24
XK NW 16 HS VA	S	PN 400	20	26,5	37,0	27
XK NW 20 HS VA	S	PN 400	25	30,0	42,0	36
XK NW 25 HS VA	S	PN 400	30	35,5	49,0	41
XK NW 32 HS VA	S	PN 315	38	41,0	57,0	50

Model: LL = Çok hafif L = Hafif S = Ağır - PN=Çalışma Basıncı PB=Patlama Basıncı - çap d2 = Boru dış çapı

Ürün türleri

XK	Bağlantı, Kruva şeklinde, Çelik
K VA	Bağlantı, Kruva şeklinde, Paslanmaz çelik