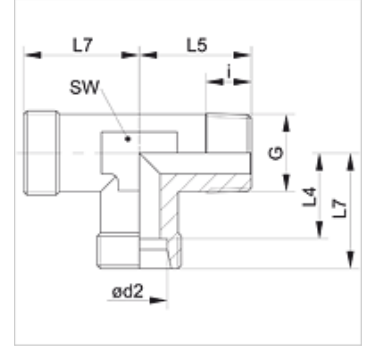


## Özellikler

Baęlantı 1	metrik dış dış, konik
Sızdırmazlık şekli 1	dışten contalama
Baęlantı 2 + 3	metrik dış dış, silindirik
Sızdırmazlık şekli 2 + 3	24° içe havşalı
Model	Blok Baęlantı
Dizayn	L-Form
Standart	DIN 2353
Teslimat kapsamı	Gövde (somun ve yüzüksüz)
Malzeme	Paslanmaz çelik



## Açıklama

Montaj, Basınç Deęeri ve izin verilen Çalışma Sıcaklıkları ile ilgili Bilgiler için Lütfen Boru Baęlantı Teknik Bilgilerine Bakınız.

## Ürün

Tanım	Tip	Çalışma basıncı bar	Ø d2 (mm)	G	i (mm)	L4 (mm)	L5 (mm)	L7 (mm)	SW (mm)
XLM NW 04 HL VA	L	PN 315	6	M 10 x 1 K	8	12,0	20	19	12
XLM NW 06 HL VA	L	PN 315	8	M 12 x 1,5 K	12	14,0	26	21	12
XLM NW 08 HL VA	L	PN 315	10	M 14 x 1,5 K	12	15,0	27	22	14
XLM NW 10 HL VA	L	PN 315	12	M 16 x 1,5 K	12	17,0	28	24	17
XLM NW 13 HL VA	L	PN 316	15	M 18 x 1,5 K	12	21,0	32	26	19
XLM NW 16 HL VA	L	PN 315	18	M 22 x 1,5 K	14	23,5	36	31	24
XLM NW 03 HS VA	S	PN 400	6	M 12 x 1,5 K	12	16,0	26	23	12
XLM NW 04 HS VA	S	PN 400	8	M 14 x 1,5 K	12	17,0	27	24	14
XLM NW 06 HS VA	S	PN 400	10	M 16 x 1,5 K	12	17,5	28	25	17
XLM NW 08 HS VA	S	PN 400	12	M 18 x 1,5 K	12	21,5	28	29	17
XLM NW 10 HS VA	S	PN 400	14	M 20 x 1,5 K	14	22,0	32	30	19
XLM NW 13 HS VA	S	PN 400	16	M 22 x 1,5 K	14	24,5	32	33	24

Model: LL = Çok hafif L = Hafif S = Ağır – PN=Çalışma Basıncı PB=Patlama Basıncı – çap d2 = Boru dış çapı

## Ürün türleri

XLMK	Blok Baęlantı, L-Form, Çelik
LMK VA	Blok Baęlantı, L-Form, Paslanmaz çelik