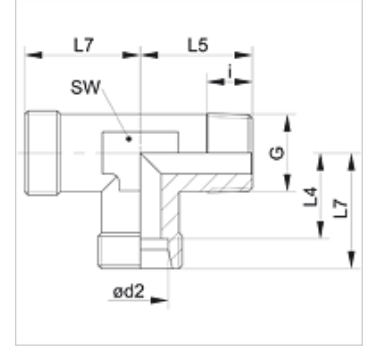


Özellikler

| | |
|--------------------------|----------------------------|
| Baęlantı 1 | BSPT dıř dıř konik |
| Sızdırmazlık řekli 1 | dıřten contalama |
| Baęlantı 2 + 3 | metrik dıř dıř, silindirik |
| Sızdırmazlık řekli 2 + 3 | 24° ie havřalı |
| Model | Blok Baęlantı |
| Dizayn | L-Form |
| Standart | DIN 2353 ISO 8434-1 |
| Teslimat kapsamı | Gövde (somun ve yüzüksüz) |
| Malzeme | elik |
| Yüzey koruması | galvaniz kaplı |



Aıklama

Montaj, Basın Deęeri ve izin verilen alıřma Sıcaklıkları ile ilgili Bilgiler iin Ltfen Boru Baęlantı Teknik Bilgilerine Bakınız.

rn

| Tanım | Tip | alıřma basıncı bar | Ø d2 (mm) | G | i (mm) | L4 (mm) | L5 (mm) | L7 (mm) | SW (mm) |
|--------------|-----|---------------------|-----------|----------|--------|---------|---------|---------|---------|
| XLR 04 LL | LL | PN 100 | 4 | R 1/8" K | 8 | 11,0 | 17 | 15 | 9 |
| XLR 05 LL | LL | PN 100 | 5 | R 1/8" K | 8 | 9,5 | 17 | 15 | 9 |
| XLR 06 LL | LL | PN 100 | 6 | R 1/8" K | 8 | 9,5 | 17 | 15 | 9 |
| XLR 08 LL | LL | PN 100 | 8 | R 1/8" K | 8 | 11,5 | 20 | 17 | 12 |
| XLR NW 04 HL | L | PN 315 | 6 | R 1/8" K | 8 | 12,0 | 20 | 19 | 12 |
| XLR NW 06 HL | L | PN 315 | 8 | R 1/4" K | 12 | 14,0 | 26 | 21 | 12 |
| XLR NW 08 HL | L | PN 315 | 10 | R 1/4" K | 12 | 15,0 | 27 | 22 | 14 |
| XLR NW 10 HL | L | PN 315 | 12 | R 3/8" K | 12 | 17,0 | 28 | 24 | 17 |
| XLR NW 13 HL | L | PN 315 | 15 | R 1/2" K | 14 | 21,0 | 34 | 26 | 19 |
| XLR NW 16 HL | L | PN 315 | 18 | R 1/2" K | 14 | 23,5 | 36 | 31 | 24 |
| XLR NW 03 HS | S | PN 400 | 6 | R 1/4" K | 12 | 16,0 | 26 | 23 | 14 |
| XLR NW 04 HS | S | PN 400 | 8 | R 1/4" K | 12 | 17,0 | 27 | 24 | 17 |
| XLR NW 06 HS | S | PN 400 | 10 | R 3/8" K | 12 | 17,5 | 28 | 25 | 17 |
| XLR NW 08 HS | S | PN 400 | 12 | R 3/8" K | 12 | 21,5 | 28 | 29 | 19 |
| XLR NW 10 HS | S | PN 400 | 14 | R 1/2" K | 14 | 22,0 | 32 | 30 | 19 |
| XLR NW 13 HS | S | PN 400 | 16 | R 1/2" K | 14 | 24,5 | 32 | 33 | 24 |

Model: LL = ok hafif L = Hafif S = Aęır - PN=alıřma Basıncı PB=Patlama Basıncı - ap d2 = Boru dıř apı

rn trleri

| | |
|---------|----------------------------------------|
| XLRK VA | Blok Baęlantı, L-Form, Paslanmaz elik |
| LRK | Blok Baęlantı, L-Form, elik |