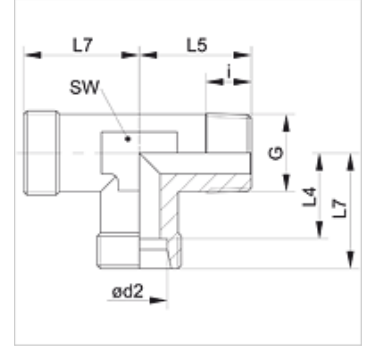


Özellikler

Baęlantı 1	BSPT dış dış konik
Sızdırmazlık şekli 1	dışten contalama
Baęlantı 2 + 3	metrik dış dış, silindirik
Sızdırmazlık şekli 2 + 3	24° içe havşalı
Model	Blok Baęlantı
Dizayn	L-Form
Standart	DIN 2353
Teslimat kapsamı	Gövde (somun ve yüzüksüz)
Malzeme	Paslanmaz çelik



Açıklama

Montaj, Basınç Deęeri ve izin verilen Çalışma Sıcaklıkları ile ilgili Bilgiler için Lütfen Boru Baęlantı Teknik Bilgilerine Bakınız.

Ürün

Tanım	Tip	Çalışma basıncı bar	Ø d2 (mm)	G	i (mm)	L4 (mm)	L5 (mm)	L7 (mm)	SW (mm)
XLR 04 LL VA	LL	PN 100	4	R 1/8" K	8	11,0	17	15	9
XLR 06 LL VA	LL	PN 100	6	R 1/8" K	8	9,5	17	15	9
XLR 08 LL VA	LL	PN 100	8	R 1/8" K	8	11,5	20	17	12
XLR NW 04 HL VA	L	PN 315	6	R 1/8" K	8	12,0	20	19	12
XLR NW 04 HL 1/4 VA	L	PN 315	6	R 1/4" K	12	12,0	26	19	12
XLR NW 06 HL VA	L	PN 315	8	R 1/4" K	12	14,0	26	21	12
XLR NW 08 HL VA	L	PN 315	10	R 1/4" K	12	15,0	27	22	14
XLR NW 08 HL 3/8 VA	L	PN 315	10	R 3/8" K	12	15,0	28	22	17
XLR NW 10 HL 1/4 VA	L	PN 315	12	R 1/4" K	12	17,5	27	24	17
XLR NW 10 HL VA	L	PN 315	12	R 3/8" K	12	17,0	28	24	17
XLR NW 10 HL 1/2 VA	L	PN 315	12	R 1/2" K	14	17,5	28	24	17
XLR NW 13 HL VA	L	PN 315	15	R 1/2" K	14	21,0	34	26	19
XLR NW 16 HL VA	L	PN 315	18	R 1/2" K	14	23,5	36	31	24
XLR NW 03 HS VA	S	PN 400	6	R 1/4" K	12	16,0	26	23	14
XLR NW 04 HS VA	S	PN 400	8	R 1/4" K	12	17,0	27	24	17
XLR NW 06 HS VA	S	PN 400	10	R 3/8" K	12	17,5	28	25	17
XLR NW 08 HS VA	S	PN 400	12	R 3/8" K	12	21,5	28	29	19
XLR NW 08 HS 1/2 VA	S	PN 400	12	R 1/2" K	14	21,5	33	29	19
XLR NW 10 HS VA	S	PN 400	14	R 1/2" K	14	22,0	32	30	19
XLR NW 13 HS VA	S	PN 400	16	R 1/2" K	14	24,5	32	33	24

Model: LL = Çok hafif L = Hafif S = Ağır - PN=Çalışma Basıncı PB=Patlama Basıncı - çap d2 = Boru dış çapı

Ürün türleri

XLRK	Blok Baęlantı, L-Form, Çelik
LRK VA	Blok Baęlantı, L-Form, Paslanmaz çelik