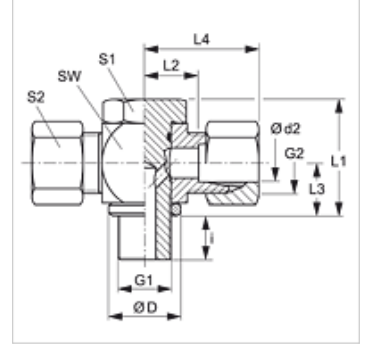


Özellikler

| | |
|---------------------------------|--|
| Bağlantı 1 | metrik dış diş, silindirik |
| Sızdırmazlık şekli 1 | Conta kenar halkası |
| Bağlantı 2 + 3 | metrik dış diş, silindirik |
| Sızdırmazlık şekli 2 + 3 | 24° içe havşalı |
| Model | Döner Dirsek kısıtlanmasız (yüksek basınç) |
| Dizayn | T-Form |
| Teslimat kapsamı | Gövde (Somun ve Yüzüklü) |
| Malzeme | Paslanmaz çelik |



Açıklama

Montaj, Basınç Değeri ve izin verilen Çalışma Sıcaklıkları ile ilgili Bilgiler için Lütfen Boru Bağlantı Teknik Bilgilerine Bakınız.

Siparişe ilgili bilgiler

NBR contalar

Istek üzerine FPM (Viton)

Ürün

| Tanım | Tip | Çalışma basıncı bar | Ø d2 (mm) | G1 | G2 | Ø D (mm) | i (mm) | L1 (mm) | L2 (mm) | L3 (mm) | L4 (mm) | SW (mm) | S1 | S2 |
|------------------|-----|---------------------|-----------|------------|------------|----------|--------|---------|---------|---------|---------|---------|----|----|
| STOM 04 LL VA | LL | PN 100 | 4 | M 8 x 1 | M 8 x 1 | 15 | 8 | 24,0 | 11,0 | 10,5 | 27,0 | 18 | 17 | 10 |
| STOM 06 LL VA | LL | PN 100 | 6 | M 10 x 1 | M 10 x 1 | 15 | 8 | 24,0 | 11,5 | 10,5 | 27,0 | 18 | 17 | 12 |
| STOM 08 LL VA | LL | PN 100 | 8 | M 10 x 1 | M 12 x 1 | 14 | 8 | 24,0 | 11,5 | 10,5 | 27,0 | 18 | 17 | 14 |
| STOM NW 04 HL VA | L | PN 250 | 6 | M 10 x 1 | M 12 x 1,5 | 14 | 8 | 24,0 | 12,0 | 10,5 | 27,0 | 17 | 17 | 14 |
| STOM NW 06 HL VA | L | PN 250 | 8 | M 12 x 1,5 | M 14 x 1,5 | 17 | 12 | 30,0 | 14,5 | 14,0 | 29,0 | 22 | 19 | 17 |
| STOM NW 08 HL VA | L | PN 250 | 10 | M 14 x 1,5 | M 16 x 1,5 | 19 | 12 | 30,0 | 15,5 | 14,0 | 30,0 | 22 | 19 | 19 |
| STOM NW 10 HL VA | L | PN 250 | 12 | M 16 x 1,5 | M 18 x 1,5 | 21 | 12 | 36,0 | 18,0 | 16,5 | 33,0 | 27 | 24 | 22 |
| STOM NW 13 HL VA | L | PN 250 | 15 | M 18 x 1,5 | M 20 x 1,5 | 23 | 12 | 39,5 | 20,5 | 18,5 | 36,0 | 30 | 27 | 27 |
| STOM NW 16 HL VA | L | PN 250 | 18 | M 22 x 1,5 | M 26 x 1,5 | 27 | 14 | 45,0 | 21,0 | 21,5 | 37,0 | 32 | 30 | 32 |
| STOM NW 20 HL VA | L | PN 160 | 22 | M 26 x 1,5 | M 30 x 2 | 31 | 16 | 53,0 | 27,5 | 24,0 | 44,0 | 41 | 36 | 36 |
| STOM NW 25 HL VA | L | PN 160 | 28 | M 33 x 2 | M 36 x 2 | 39 | 18 | 66,0 | 32,0 | 30,5 | 49,0 | 50 | 46 | 41 |
| STOM NW 32 HL VA | L | PN 160 | 35 | M 42 x 2 | M 45 x 2 | 49 | 20 | 76,0 | 36,0 | 35,5 | 58,0 | 60 | 55 | 50 |
| STOM NW 40 HL VA | L | PN 160 | 42 | M 48 x 2 | M 52 x 2 | 55 | 22 | 87,0 | 40,5 | 40,5 | 63,0 | 70 | 60 | 60 |
| STOM NW 03 HS VA | S | PN 315 | 6 | M 12 x 1,5 | M 14 x 1,5 | 17 | 12 | 30,0 | 16,5 | 14,0 | 31,0 | 22 | 19 | 17 |
| STOM NW 04 HS VA | S | PN 315 | 8 | M 14 x 1,5 | M 16 x 1,5 | 19 | 12 | 30,0 | 16,5 | 14,0 | 31,0 | 22 | 19 | 19 |
| STOM NW 06 HS VA | S | PN 315 | 10 | M 16 x 1,5 | M 18 x 1,5 | 21 | 12 | 36,0 | 18,5 | 16,5 | 35,0 | 27 | 24 | 22 |
| STOM NW 08 HS VA | S | PN 315 | 12 | M 18 x 1,5 | M 20 x 1,5 | 23 | 12 | 39,5 | 20,0 | 18,5 | 36,0 | 30 | 27 | 24 |
| STOM NW 10 HS VA | S | PN 315 | 14 | M 20 x 1,5 | M 22 x 1,5 | 25 | 14 | 43,5 | 20,0 | 22,5 | 30,5 | 32 | 30 | 27 |
| STOM NW 13 HS VA | S | PN 315 | 16 | M 22 x 1,5 | M 24 x 1,5 | 27 | 14 | 45,0 | 22,0 | 21,5 | 40,0 | 32 | 30 | 30 |
| STOM NW 16 HS VA | S | PN 160 | 20 | M 27 x 2 | M 30 x 2 | 32 | 16 | 53,0 | 26,5 | 24,0 | 48,0 | 41 | 36 | 36 |
| STOM NW 20 HS VA | S | PN 160 | 25 | M 33 x 2 | M 36 x 2 | 39 | 18 | 66,0 | 31,5 | 30,5 | 56,0 | 50 | 46 | 46 |
| STOM NW 25 HS VA | S | PN 160 | 30 | M 42 x 2 | M 42 x 2 | 49 | 20 | 76,0 | 37,0 | 35,5 | 64,0 | 60 | 55 | 50 |
| STOM NW 32 HS VA | S | PN 160 | 38 | M 48 x 2 | M 52 x 2 | 55 | 22 | 87,0 | 41,5 | 40,5 | 72,0 | 70 | 60 | 60 |

Model: LL = Çok hafif L = Hafif S = Ağır - PN=Çalışma Basıncı PB=Patlama Basıncı - çap d2 = Boru dış çapı

Ürün türleri

XSTOM VA Döner Dirsek, Kısıtlanmasız, T-Form, Gövde (somun ve yüzüksüz)