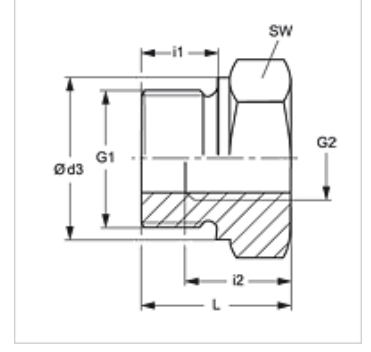
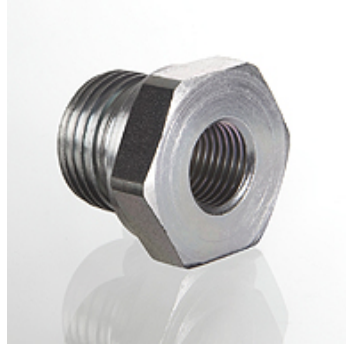


Özellikler

| | |
|----------------------|------------------------|
| Bağlantı 1 | BSP dış dış silindirik |
| Sızdırmazlık şekli 1 | Form B |
| Bağlantı 2 | BSP iç dış silindirik |
| Model | Redüksiyon |
| Dizayn | kısa |
| Malzeme | Paslanmaz çelik |



Açıklama

Montaj, Basınç Değeri ve izin verilen Çalışma Sıcaklıkları ile ilgili Bilgiler için Lütfen Boru Bağlantı Teknik Bilgilerine Bakınız.

Ürün

| Tanım | Çalışma basıncı bar | G1 | G2 | Ø d3 (mm) | i1 (mm) | i2 (mm) | L (mm) | SW (mm) |
|-----------------|---------------------|--------------|--------------|-----------|---------|---------|--------|---------|
| RIK NW 10 03 VA | PN 400 | G 3/8" -19 | G 1/8" -28 | 22 | 12 | 9 | 22,5 | 22 |
| RIK NW 13 03 VA | PN 400 | G 1/2" -14 | G 1/8" -28 | 26 | 14 | 9 | 24,0 | 27 |
| RIK NW 13 06 VA | PN 315 | G 1/2" -14 | G 1/4" -19 | 26 | 14 | 13 | 24,0 | 27 |
| RIK NW 20 03 VA | PN 315 | G 3/4" -14 | G 1/8" -28 | 32 | 16 | 9 | 26,0 | 32 |
| RIK NW 20 06 VA | PN 315 | G 3/4" -14 | G 1/4" -19 | 32 | 16 | 13 | 26,0 | 32 |
| RIK NW 20 10 VA | PN 315 | G 3/4" -14 | G 3/8" -19 | 32 | 16 | 14 | 26,0 | 32 |
| RIK NW 25 06 VA | PN 315 | G 1" -11 | G 1/4" -19 | 39 | 18 | 14 | 29,0 | 41 |
| RIK NW 25 10 VA | PN 315 | G 1" -11 | G 3/8" -19 | 39 | 18 | 14 | 29,0 | 41 |
| RIK NW 25 13 VA | PN 315 | G 1" -11 | G 1/2" -14 | 39 | 18 | 16 | 29,0 | 41 |
| RIK NW 32 13 VA | PN 160 | G 1.1/4" -11 | G 1/2" -14 | 49 | 20 | 16 | 32,0 | 50 |
| RIK NW 32 20 VA | PN 160 | G 1.1/4" -11 | G 3/4" -14 | 49 | 20 | 18 | 32,0 | 50 |
| RIK NW 40 13 VA | PN 160 | G 1.1/2" -11 | G 1/2" -14 | 55 | 22 | 16 | 36,0 | 55 |
| RIK NW 40 20 VA | PN 160 | G 1.1/2" -11 | G 3/4" -14 | 55 | 22 | 18 | 36,0 | 55 |
| RIK NW 40 25 VA | PN 160 | G 1.1/2" -11 | G 1" -11 | 55 | 22 | 20 | 36,0 | 55 |
| RIK NW 50 20 VA | PN 160 | G 2" -11 | G 3/4" -14 | 68 | 24 | 18 | 44,0 | 70 |
| RIK NW 50 25 VA | PN 160 | G 2" -11 | G 1" -11 | 68 | 24 | 20 | 44,0 | 70 |
| RIK NW 50 32 VA | PN 160 | G 2" -11 | G 1.1/4" -11 | 68 | 24 | 22 | 44,0 | 70 |
| RIK NW 50 40 VA | PN 160 | G 2" -11 | G 1.1/2" -11 | 68 | 24 | 24 | 44,0 | 70 |

PN=Çalışma Basıncı PB=Patlama Basıncı

Ürün türleri

| | |
|--------|--------------------------|
| RIK | Redüksiyon, Kısa, Çelik |
| RIK MG | Redüksiyon, Kısa, Pirinç |