

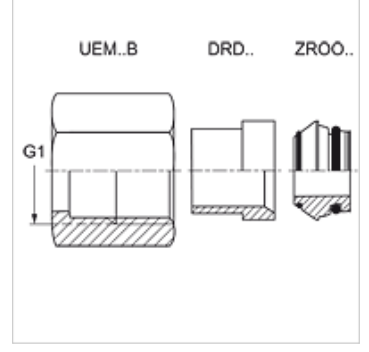
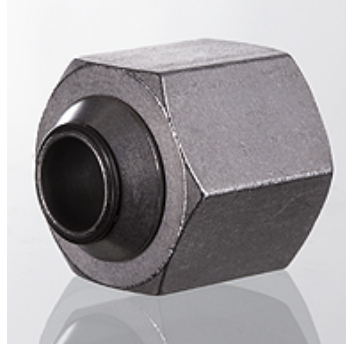
BOOK VA

Havşa Baęlantı, 2 Conta Halkalı

HANSA FLEX

Özellikler

Model	Havşa Baęlantı, 2 conta halkalı
Standart	DIN 3949
Teslimat kapsamı	1x başlık somunu, 1x basınç halkası, 1x ara halka
Malzeme	Paslanmaz elik



Açıklama

Montaj, Basınç Deęeri ve izin verilen alıřma Sıcaklıkları ile ilgili Bilgiler için Lütfen Boru Baęlantı Teknik Bilgilerine Bakınız.

Sipariřle ilgili bilgiler

NBR contalar

İstek üzerine FPM (Viton)

Ürün

Tanım	Tip	alıřma basıncı bar	Borunun dıř apı için (mm)	G1
BOOK NW 04 L VA	L	PN 400	6	M 12 x 1,5
BOOK NW 06 L VA	L	PN 400	8	M 14 x 1,5
BOOK NW 08 L VA	L	PN 400	10	M 16 x 1,5
BOOK NW 10 L VA	L	PN 400	12	M 18 x 1,5
BOOK NW 13 L VA	L	PN 400	15	M 22 x 1,5
BOOK NW 16 L VA	L	PN 400	18	M 26 x 1,5
BOOK NW 20 L VA	L	PN 250	22	M 30 x 2
BOOK NW 25 L VA	L	PN 250	28	M 36 x 2
BOOK NW 32 L VA	L	PN 250	35	M 45 x 2
BOOK NW 40 L VA	L	PN 250	42	M 52 x 2
BOOK NW 03 S VA	S	PN 630	6	M 14 x 1,5
BOOK NW 04 S VA	S	PN 630	8	M 16 x 1,5
BOOK NW 06 S VA	S	PN 630	10	M 18 x 1,5
BOOK NW 08 S VA	S	PN 630	12	M 20 x 1,5
BOOK NW 10 S VA	S	PN 630	14	M 22 x 1,5
BOOK NW 13 S VA	S	PN 400	16	M 24 x 1,5
BOOK NW 16 S VA	S	PN 400	20	M 30 x 2
BOOK NW 20 S VA	S	PN 400	25	M 36 x 2
BOOK NW 25 S VA	S	PN 400	30	M 42 x 2
BOOK NW 32 S VA	S	PN 315	38	M 52 x 2

Model: LL = ok hafif L = Hafif S = Ağır - PN=alıřma Basıncı PB=Patlama Basıncı

Ürün türleri

BOOK Havşa Baęlantı, 2 Conta Halkalı, 1x başlık somunu, 1x basınç halkası, 1x ara halka