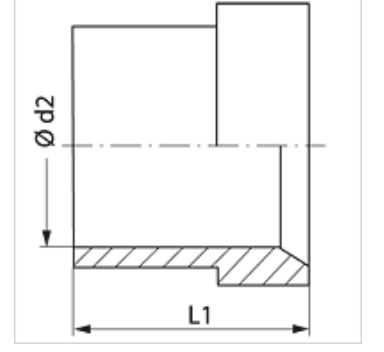
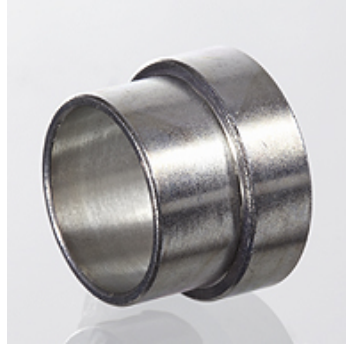


Özellikler

| | |
|----------------|---------------------------------------|
| Model | Kıvrımlı bağlantı için basınç halkası |
| Malzeme | Çelik |
| Yüzey koruması | galvaniz kaplı |



Ürün

| Tanım | Tip | Çalışma basıncı bar | Ø d2 (mm) | L1 (mm) |
|--------|-------|---------------------|-----------|---------|
| DRD 06 | L / S | PN 630 | 6 | 10,5 |
| DRD 08 | L / S | PN 630 | 8 | 11,0 |
| DRD 10 | L / S | PN 630 | 10 | 12,5 |
| DRD 12 | L / S | PN 630 | 12 | 13,0 |
| DRD 15 | L | PN 400 | 15 | 14,0 |
| DRD 18 | L | PN 315 | 18 | 14,5 |
| DRD 22 | L | PN 315 | 22 | 18,0 |
| DRD 28 | L | PN 250 | 28 | 17,0 |
| DRD 35 | L | PN 250 | 35 | 19,0 |
| DRD 42 | L | PN 250 | 42 | 21,0 |
| DRD 14 | S | PN 630 | 14 | 14,5 |
| DRD 16 | S | PN 400 | 16 | 17,0 |
| DRD 20 | S | PN 400 | 20 | 17,5 |
| DRD 25 | S | PN 400 | 25 | 20,0 |
| DRD 30 | S | PN 400 | 30 | 21,5 |
| DRD 38 | S | PN 315 | 38 | 26,5 |

PN=Çalışma Basıncı PB=Patlama Basıncı - Model: LL = Çok hafif L = Hafif S = Ağır

Ürün türleri

DRD VA Havşa Bağlantıları için Destek Yüzüğü, Paslanmaz çelik