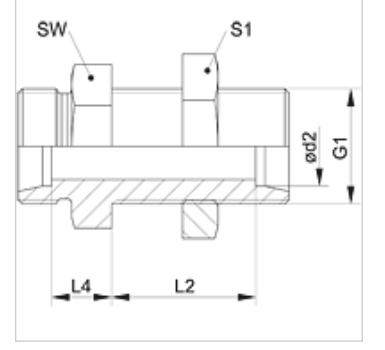


## Özellikler

|                          |                            |
|--------------------------|----------------------------|
| Baęlantı 1 + 2           | metrik dış dış, silindirik |
| Sızdırmazlık şekli 1 + 2 | 24° içe havşalı            |
| Model                    | Perde Baęlantı             |
| Dizayn                   | düz                        |
| Standart                 | DIN 2353<br>ISO 8434-1     |
| Teslimat kapsamı         | Gövde (somun ve yüzüksüz)  |
| Malzeme                  | Çelik                      |
| Yüzey koruması           | galvaniz kaplı             |



## Açıklama

Montaj, Basınç Deęeri ve izin verilen Çalışma Sıcaklıkları ile ilgili Bilgiler için Lütfen Boru Baęlantı Teknik Bilgilerine Bakınız.

## Ürün

| Tanım        | Tip | Çalışma basıncı bar | Ø d2 (mm) | G1         | L2 (mm) | L4 (mm) | SW (mm) | S1 |
|--------------|-----|---------------------|-----------|------------|---------|---------|---------|----|
| XSV NW 04 HL | L   | PN 315              | 6         | M 12 x 1,5 | 27,0    | 7,0     | 17      | 17 |
| XSV NW 06 HL | L   | PN 315              | 8         | M 14 x 1,5 | 27,0    | 8,0     | 19      | 19 |
| XSV NW 08 HL | L   | PN 315              | 10        | M 16 x 1,5 | 28,0    | 10,0    | 22      | 22 |
| XSV NW 10 HL | L   | PN 315              | 12        | M 18 x 1,5 | 29,0    | 10,0    | 24      | 24 |
| XSV NW 13 HL | L   | PN 315              | 15        | M 22 x 1,5 | 31,0    | 12,0    | 27      | 30 |
| XSV NW 16 HL | L   | PN 315              | 18        | M 26 x 1,5 | 32,5    | 13,5    | 32      | 36 |
| XSV NW 20 HL | L   | PN 160              | 22        | M 30 x 2   | 34,5    | 16,5    | 36      | 41 |
| XSV NW 25 HL | L   | PN 160              | 28        | M 36 x 2   | 35,5    | 18,5    | 41      | 46 |
| XSV NW 32 HL | L   | PN 160              | 35        | M 45 x 2   | 36,5    | 18,5    | 50      | 55 |
| XSV NW 40 HL | L   | PN 160              | 42        | M 52 x 2   | 36,0    | 19,0    | 60      | 65 |
| XSV NW 03 HS | S   | PN 630              | 6         | M 14 x 1,5 | 29,0    | 12,0    | 19      | 19 |
| XSV NW 04 HS | S   | PN 630              | 8         | M 16 x 1,5 | 29,0    | 13,0    | 22      | 22 |
| XSV NW 06 HS | S   | PN 630              | 10        | M 18 x 1,5 | 29,5    | 14,5    | 24      | 24 |
| XSV NW 08 HS | S   | PN 630              | 12        | M 20 x 1,5 | 30,5    | 14,5    | 27      | 27 |
| XSV NW 10 HS | S   | PN 630              | 14        | M 22 x 1,5 | 32,0    | 17,0    | 30      | 30 |
| XSV NW 13 HS | S   | PN 400              | 16        | M 24 x 1,5 | 31,5    | 16,5    | 32      | 32 |
| XSV NW 16 HS | S   | PN 400              | 20        | M 30 x 2   | 33,5    | 17,5    | 41      | 41 |
| XSV NW 20 HS | S   | PN 400              | 25        | M 36 x 2   | 35,0    | 20,0    | 46      | 46 |
| XSV NW 25 HS | S   | PN 400              | 30        | M 42 x 2   | 37,5    | 21,5    | 50      | 50 |
| XSV NW 32 HS | S   | PN 315              | 38        | M 52 x 2   | 37,0    | 22,0    | 65      | 65 |

Model: LL = Çok hafif L = Hafif S = Ağır – PN=Çalışma Basıncı PB=Patlama Basıncı – çap d2 = Boru dış çapı

## Ürün türleri

|        |                                 |
|--------|---------------------------------|
| XSV VA | Perde Baęlantı, Paslanmaz çelik |
| SV     | Perde Baęlantı, Çelik           |