

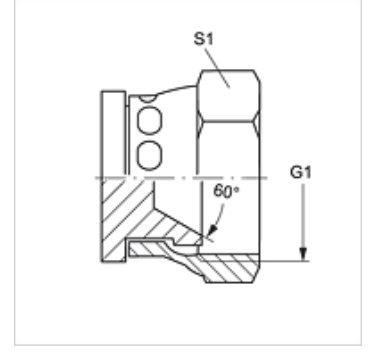
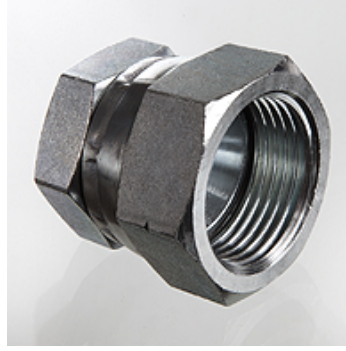
VERSCHLUSS ARI

Somunlu Tapa

HANSA FLEX

Özellikler

| | |
|-----------------------------|-----------------------|
| Bağlantı 1 | BSP iç dış silindirik |
| Sızdırmazlık şekli 1 | 60° içe havşalı |
| Model | Somunlu Tapa |
| Dizayn | düz |
| Standart bağlantı 2 | JIS B 8363 |
| Malzeme | Çelik |
| Yüzey koruması | galvaniz kaplı |



Ürün

| Tanım | G1 | S1 |
|--------------------------|------------|----|
| VERSCHLUSS ARI 04 | G 1/4" -19 | 19 |
| VERSCHLUSS ARI 06 | G 3/8" -19 | 22 |
| VERSCHLUSS ARI 08 | G 1/2" -14 | 27 |
| VERSCHLUSS ARI 12 | G 3/4" -14 | 37 |
| VERSCHLUSS ARI 16 | G 1" -11 | 41 |

SW, S1, S2 = Anahtar genişliği