

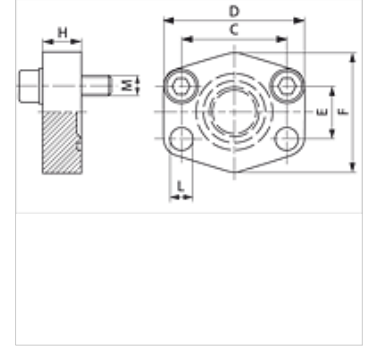
# AFC (3000 / 6000 PSI)

## SAE-Tapa flanş

**HANSA FLEX**

### Özellikler

|                  |                         |
|------------------|-------------------------|
| Standart         | SAE J 518 C<br>ISO 6162 |
| Dizayn           | düz                     |
| Model            | SAE kilit flanşı        |
| Sabitleme        | Vida deliği             |
| Teslimat kapsamı | sadece flanş            |
| Malzeme          | S355J2G3 (ST52.3)       |
| Yüzey koruması   | siyah yağlı             |



### Açıklama

Verilen Maksimum Çalışma Basıncı, Flanşla İlgilidir! Gerçek Çalışma Basıncı, Boru (Et Kalınlığı) ve Borunun Kalitesi ile Belirlenir!  
Tavsiye Edilen Civatalar, M (metr) veya M (unc) Sütunlarında Belirtilmiştir.

### Ürün

| Tanım   | Basınç serisi | PB 10.9 (bar) | Model ebadı | C (mm) | TR (mm) | E (mm) | F (mm) | H (mm) | L (mm) | M metr.   | M unc          |
|---------|---------------|---------------|-------------|--------|---------|--------|--------|--------|--------|-----------|----------------|
| AFC 80  | 3000 PSI      | 350           | 1/2"        | 38,1   | 56      | 17,5   | 48     | 16     | 9,0    | M 8 x 30  | 5/16" x 1.1/4" |
| AFC 100 | 3000 PSI      | 350           | 3/4"        | 47,6   | 65      | 22,2   | 50     | 16     | 11,0   | M 10 x 35 | 3/8" x 1.1/2"  |
| AFC 102 | 3000 PSI      | 315           | 1"          | 52,4   | 70      | 26,2   | 60     | 19     | 11,0   | M 10 x 35 | 3/8" x 1.1/2"  |
| AFC 104 | 3000 PSI      | 250           | 1.1/4"      | 58,7   | 79      | 30,2   | 68     | 18     | 11,5   | M 10 x 40 | 7/16" x 1.1/2" |
| AFC 106 | 3000 PSI      | 200           | 1.1/2"      | 69,9   | 93      | 35,7   | 78     | 20     | 13,5   | M 12 x 45 | 7/16" x 1.1/2" |
| AFC 108 | 3000 PSI      | 200           | 2"          | 77,8   | 102     | 42,9   | 90     | 20     | 13,5   | M 12 x 45 | 7/16" x 1.1/2" |
| AFC 110 | 3000 PSI      | 160           | 2.1/2"      | 88,9   | 114     | 50,8   | 105    | 20     | 13,5   | M 12 x 45 | 7/16" x 1.1/2" |
| AFC 112 | 3000 PSI      | 138           | 3"          | 106,4  | 134     | 61,9   | 124    | 24     | 17,5   | M 16 x 50 | 5/8" x 2"      |
| AFC 114 | 3000 PSI      | 35            | 3.1/2"      | 120,7  | 152     | 69,9   | 136    | 22     | 17,5   | M 16 x 50 | 5/8" x 2"      |
| AFC 116 | 3000 PSI      | 35            | 4"          | 130,2  | 162     | 77,8   | 146    | 25     | 17,5   | M 16 x 50 | 5/8" x 2"      |
| AFC 118 | 3000 PSI      | 35            | 5"          | 152,4  | 190     | 92,1   | 170    | 28     | 17,5   | M 16 x 50 | 5/8" x 2"      |
| AFC 401 | 6000 PSI      | 400           | 1/2"        | 40,5   | 56      | 18,2   | 48     | 16     | 9,0    | M 8 x 30  | 5/16" x 1.1/4" |
| AFC 402 | 6000 PSI      | 400           | 3/4"        | 50,8   | 71      | 23,8   | 60     | 19     | 11,0   | M 10 x 35 | 3/8" x 1.1/2"  |
| AFC 403 | 6000 PSI      | 400           | 1"          | 57,2   | 81      | 27,8   | 70     | 24     | 13,0   | M 12 x 45 | 7/16" x 1.1/2" |
| AFC 404 | 6000 PSI      | 400           | 1.1/4"      | 66,7   | 95      | 31,8   | 78     | 27     | *1     | M 14 x 45 | 1/2" x 1.3/4"  |
| AFC 405 | 6000 PSI      | 400           | 1.1/2"      | 79,4   | 112     | 36,5   | 94     | 30     | 17,0   | M 16 x 50 | 5/8" x 2"      |
| AFC 406 | 6000 PSI      | 400           | 2"          | 96,8   | 134     | 44,5   | 114    | 28     | 21,0   | M 20 x 65 | 3/4" x 2.1/2"  |

PN=Çalışma Basıncı PB=Patlama Basıncı

\*1) = metrik vidalarda 15,0; UNC vidalarında 13,5

### Ürün türleri

|                         |   |
|-------------------------|---|
| AFC U (3000 / 6000 PSI) | SAE-Tapa flanş, UNC vida setli ve conta halkalı |
| AFC M (3000 / 6000 PSI) | SAE-Tapa flanş, metrik vida setli ve o-ringli   |