

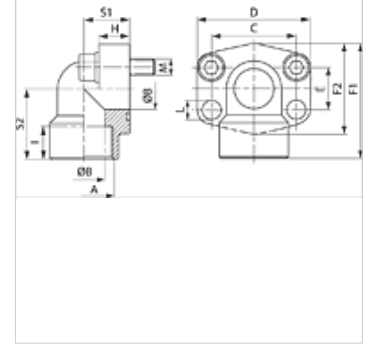
# AFS 90 N (3000 PSI)

SAE Blok Flanşı, NPT, 90° Açılı

**HANSA FLEX**

## Özellikler

<b>Basınç serisi</b>	3000 psi
<b>Standart</b>	SAE J 518 C ISO 6162
<b>Dizayn</b>	90° Açılı
<b>Model</b>	SAE blok flanşı .
<b>Sabitleme</b>	Vida deliği
<b>Teslimat kapsamı</b>	sadece flanş
<b>Malzeme</b>	S355J2G3 (ST52.3)
<b>Yüzey koruması</b>	siyah yağlı



## Açıklama

Verilen Maksimum Çalışma Basıncı, Flanşla İlgilidir! Gerçek Çalışma Basıncı, Boru (Et Kalınlığı) ve Borunun Kalitesi ile Belirlenir!  
Tavsiye Edilen Civatalar, M (metr) veya M (unc) Sütunlarında Belirtilmiştir.

## Ürün

Tanım	PB 10.9 (bar)	Model ebadı	A	Ø B (mm)	C (mm)	E (mm)	F1 (mm)	H (mm)	I (mm)	S1 (mm)	S2 (mm)	L (mm)	M metr.	M unc
<b>AFS 80/90 N</b>	350	1/2"	NPT 1/2" -14	13	38,1	17,5	60	16	19	20	37	9,0	M 8 x 30	5/16" x 1.1/4"
<b>AFS 80/90 N 038</b>	350	1/2"	NPT 3/8" -18	13	38,1	17,5	60	16	19	20	37	9,0	M 8 x 30	5/16" x 1.1/4"
<b>AFS 100/90 N</b>	350	3/4"	NPT 3/4" -14	19	47,6	22,2	63	18	19	24	38	11,0	M 10 x 35	3/8" x 1.1/2"
<b>AFS 102/90 N</b>	315	1"	NPT 1" -11,5	25	52,4	26,2	70	19	20	28	43	11,0	M 10 x 35	5/16" x 1.1/4"
<b>AFS 104/90 N</b>	250	1.1/4"	NPT 1.1/4" -11,5	32	58,7	30,2	85	21	22	34	51	11,5	M 10 x 40	7/16" x 1.1/2"
<b>AFS 106/90 N</b>	200	1.1/2"	NPT 1.1/2"	38	69,9	35,7	95	25	25	38	56	13,5	M 12 x 45	1/2" x 1.3/4"
<b>AFS 108/90 N</b>	200	2"	NPT 2" -11,5	51	77,8	42,9	110	25	28	42	65	13,5	M 12 x 45	5/8" x 2"

PN=Çalışma Basıncı PB=Patlama Basıncı

## Ürün türleri

<b>AFS 90 N M (3000 / 6000 PSI)</b>	SAE Blok Flanşı, NPT, 90° Açılı, metrik vida setli ve o-ringli
<b>AFS 90 N U (3000 / 6000 PSI)</b>	SAE Blok Flanşı, NPT, 90° Açılı, UNC vida setli ve conta halkalı