

FB

Pompa Flanş, 4 Delikli

Özellikler

Model Pompa Flanş, 4 delikli

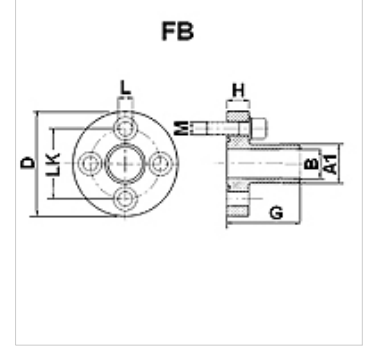
Dizayn düz

Sabitlenme metrik vida setli

Teslimat kapsamı metrik vida setli ve o-ringli

Malzeme Çelik ST 42.3

Yüzey koruması galvaniz kaplı



Açıklama

Verilen Maksimum Çalışma Basıncı, Flanşla İlgilidir! Gerçek Çalışma Basıncı, Boru (Et Kalınlığı) ve Borunun Kalitesi ile Belirlenir!

Ürün

Tanım	Basınç PB (bar)	LK (mm)	A1 (mm)	Ø B (mm)	TR (mm)	G (mm)	H (mm)	L (mm)	Vidalar	OR
FB 1	250	30	19,0	14,0	45	55	10	6,5	(4 x) M 6 x 20	18,77 x 1,78
FB 2	250	40	25,4	19,0	58	60	12	8,5	(4 x) M 8 x 25	25,12 x 1,78
FB 3 B	250	56	32,0	24,5	76	72	16	10,5	(4 x) M 10 x 35	31,42 x 2,62

PN=Çalışma Basıncı PB=Patlama Basıncı