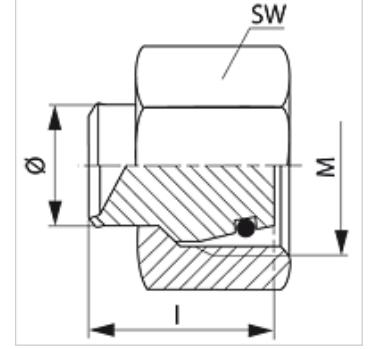
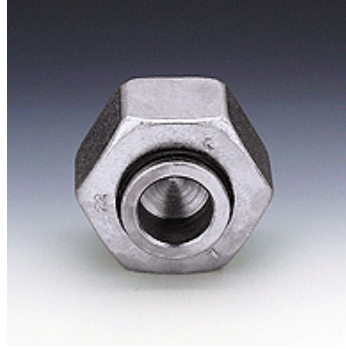


### Özellikler

|                      |                           |
|----------------------|---------------------------|
| Bağlantı 1           | metrik Somunlu            |
| Sızdırmazlık şekli 1 | O-Ringli 24° dışa havşalı |
| Model                | Somunlu Tapa              |
| Dizayn               | düz                       |
| Standart             | DIN 2353<br>ISO 8434-1    |
| Malzeme              | Paslanmaz çelik           |



### Açıklama

Montaj, Basınç Değeri ve izin verilen Çalışma Sıcaklıkları ile ilgili Bilgiler için Lütfen Boru Bağlantı Teknik Bilgilerine Bakınız.

### Ürün

| Tanım        | Tip | Çalışma basıncı bar | Borunun dış çapı (mm) | M          | l (mm) | SW (mm) | OR         |
|--------------|-----|---------------------|-----------------------|------------|--------|---------|------------|
| VLM NW 04 VA | L   | PN 400              | 6                     | M 12 x 1,5 | 18,5   | 14      | 4,0 x 1,5  |
| VLM NW 06 VA | L   | PN 400              | 8                     | M 14 x 1,5 | 18,0   | 17      | 6,0 x 1,5  |
| VLM NW 08 VA | L   | PN 400              | 10                    | M 16 x 1,5 | 19,5   | 19      | 7,5 x 1,5  |
| VLM NW 10 VA | L   | PN 400              | 12                    | M 18 x 1,5 | 19,0   | 22      | 9,0 x 1,5  |
| VLM NW 13 VA | L   | PN 400              | 15                    | M 22 x 1,5 | 19,0   | 27      | 12,0 x 2,0 |
| VLM NW 16 VA | L   | PN 315              | 18                    | M 26 x 1,5 | 22,0   | 32      | 15,0 x 2,0 |
| VLM NW 20 VA | L   | PN 315              | 22                    | M 30 x 2   | 22,0   | 36      | 20,0 x 2,0 |
| VLM NW 25 VA | L   | PN 250              | 28                    | M 36 x 2   | 23,5   | 41      | 26,0 x 2,0 |
| VLM NW 32 VA | L   | PN 250              | 35                    | M 45 x 2   | 27,0   | 50      | 32,0 x 2,5 |
| VLM NW 40 VA | L   | PN 250              | 42                    | M 52 x 2   | 27,5   | 60      | 38,0 x 2,5 |
| VSM NW 03 VA | S   | PN 630              | 6                     | M 14 x 1,5 | 18,5   | 17      | 4,0 x 1,5  |
| VSM NW 04 VA | S   | PN 630              | 8                     | M 16 x 1,5 | 18,0   | 19      | 6,0 x 1,5  |
| VSM NW 06 VA | S   | PN 630              | 10                    | M 18 x 1,5 | 19,5   | 22      | 7,5 x 1,5  |
| VSM NW 08 VA | S   | PN 630              | 12                    | M 20 x 1,5 | 19,0   | 24      | 9,0 x 1,5  |
| VSM NW 10 VA | S   | PN 630              | 14                    | M 22 x 1,5 | 21,0   | 27      | 10,0 x 2,0 |
| VSM NW 13 VA | S   | PN 400              | 16                    | M 24 x 1,5 | 22,0   | 30      | 12,0 x 2,0 |
| VSM NW 16 VA | S   | PN 400              | 20                    | M 30 x 2   | 26,5   | 36      | 16,0 x 2,5 |
| VSM NW 20 VA | S   | PN 400              | 25                    | M 36 x 2   | 27,5   | 46      | 20,0 x 2,5 |
| VSM NW 25 VA | S   | PN 400              | 30                    | M 42 x 2   | 28,5   | 50      | 25,0 x 2,5 |
| VSM NW 32 VA | S   | PN 315              | 38                    | M 52 x 2   | 32,5   | 60      | 33,3 x 2,4 |

PN=Çalışma Basıncı PB=Patlama Basıncı - Model: LL = Çok hafif L = Hafif S = Ağır - çap = Boru dış çapı

### Ürün türleri

VLM / VSM