

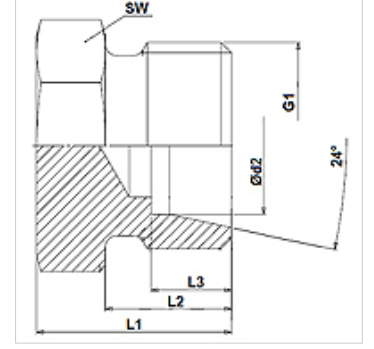
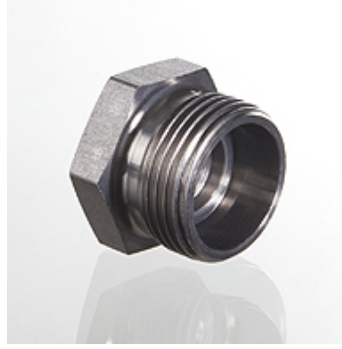
XVHLL / XVHL / XVHS

Erkek Tapa

HANSA FLEX

Özellikler

Bağlantı 1	metrik dış dış, silindirik
Sızdırmazlık şekli 1	24° içe havşalı
Model	Erkek Tapa
Dizayn	düz
Standart	DIN 2353 ISO 8434-1
Teslimat kapsamı	Gövde (somun ve yüzüksüz)
Malzeme	Çelik
Yüzey koruması	galvaniz kaplı



Açıklama

Montaj, Basınç Değeri ve izin verilen Çalışma Sıcaklıkları ile ilgili Bilgiler için Lütfen Boru Bağlantı Teknik Bilgilerine Bakınız.

Ürün

Tanım	Tip	Çalışma basıncı bar	Ø d2 (mm)	G1	L1 (mm)	L2 (mm)	L3 (mm)	SW (mm)
XVHLL 04	LL	PN 100	4	M 8 x 1	12	8,0	4,0	9
XVHLL 05	LL	PN 100	5	M 10 x 1	12	8,0	5,5	11
XVHLL 06	LL	PN 100	6	M 10 x 1	12	8,0	5,5	11
XVHLL 08	LL	PN 100	8	M 12 x 1	14	9,0	5,5	12
XVHL NW 04	L	PN 315	6	M 12 x 1,5	14	10,0	7,0	12
XVHL NW 06	L	PN 315	8	M 14 x 1,5	15	10,0	7,0	14
XVHL NW 08	L	PN 315	10	M 16 x 1,5	16	11,0	7,0	17
XVHL NW 10	L	PN 315	12	M 18 x 1,5	17	11,0	7,0	19
XVHL NW 13	L	PN 315	15	M 22 x 1,5	18	12,0	7,0	24
XVHL NW 16	L	PN 315	18	M 26 x 1,5	19	12,0	7,5	27
XVHL NW 20	L	PN 160	22	M 30 x 2	21	14,0	7,5	32
XVHL NW 25	L	PN 160	28	M 36 x 2	22	14,0	7,5	41
XVHL NW 32	L	PN 160	35	M 45 x 2	25	16,0	10,5	46
XVHL NW 40	L	PN 160	42	M 52 x 2	27	16,0	11,0	55
XVHS NW 03	S	PN 630	6	M 14 x 1,5	18	12,0	7,0	14
XVHS NW 04	S	PN 630	8	M 16 x 1,5	20	12,0	7,0	17
XVHS NW 06	S	PN 630	10	M 18 x 1,5	20	12,0	7,5	19
XVHS NW 08	S	PN 630	12	M 20 x 1,5	22	12,0	7,5	22
XVHS NW 10	S	PN 630	14	M 22 x 1,5	24	14,0	8,0	24
XVHS NW 13	S	PN 400	16	M 24 x 1,5	24	14,0	8,5	27
XVHS NW 16	S	PN 400	20	M 30 x 2	28	16,0	10,5	32
XVHS NW 20	S	PN 400	25	M 36 x 2	32	18,0	12,0	41
XVHS NW 25	S	PN 400	30	M 42 x 2	36	20,0	13,5	46
XVHS NW 32	S	PN 315	38	M 52 x 2	39	22,0	16,0	55

Model: LL = Çok hafif L = Hafif S = Ağır – PN=Çalışma Basıncı PB=Patlama Basıncı – çap d2 = Boru dış çapı

Ürün türleri

XVHL VA / XVHS VA	Erkek Tapa, Paslanmaz çelik
VHLL / VHL / VHS	Erkek Tapa, Çelik