

## Özellikler

Bağlantı 1 metrik dış diş, silindirik

Sızdırmazlık şekli 1 Conta kenar halkası

Bağlantı 2 metrik dış diş, silindirik

Sızdırmazlık şekli 2 24° içe havşalı

Model Döner Dirsek

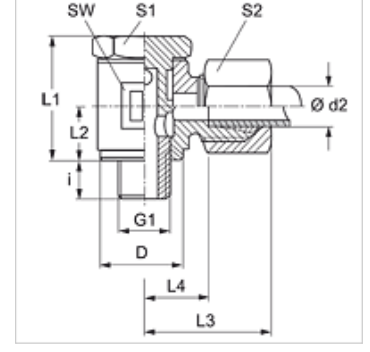
Dizayn 90° Açılı

Standart DIN 2353  
ISO 8434-1

Teslimat kapsamı Gövde (Somun ve Yüzüklü)

Malzeme Çelik

Yüzey koruması galvaniz kaplı



## Açıklama

Montaj, Basınç Değeri ve izin verilen Çalışma Sıcaklıkları ile ilgili Bilgiler için Lütfen Boru Bağlantı Teknik Bilgilerine Bakınız.

## Ürün

Tanım	Tip	Çalışma basıncı bar	Ø d2 (mm)	G1	TR (mm)	i (mm)	L1 (mm)	L2 (mm)	L3 (mm)	L4 (mm)	SW (mm)	S1	S2
SWM 04 LL	LL	PN 100	4	M 8 x 1	12,5	6,0	21,5	10	21	13,0	12	14	10
SWM 05 LL	LL	PN 100	5	M 8 x 1	14,5	6,0	21,5	10	22	11,5	14	14	12
SWM 06 LL	LL	PN 100	6	M 10 x 1	14,5	6,0	21,5	10	22	11,5	14	14	12
SWM 08 LL	LL	PN 100	8	M 10 x 1	14,5	6,0	21,5	10	23	12,5	14	14	14
SWM NW 04 HL 12	L	PN 250	6	M 12 x 1,5	18,5	9,0	27,5	13	26	12,5	17	19	14

PN=Çalışma Basıncı PB=Patlama Basıncı - Model: LL = Çok hafif L = Hafif S = Ağır - çap d2 = Boru dış çapı

## Ürün türleri

SWM VA Döner Dirsek, 90° Açılı, Paslanmaz çelik

XSWM Döner Dirsek, 90° Açılı, Çelik