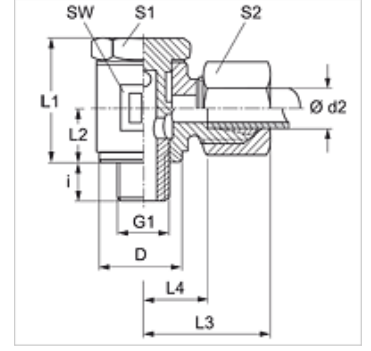


Özellikler

Bağlantı 1	BSP dış dış silindirik
Sızdırmazlık şekli 1	Conta kenar halkası
Bağlantı 2	metrik dış dış, silindirik
Sızdırmazlık şekli 2	24° içe havşalı
Model	Döner Dirsek
Dizayn	90° Açılı
Standart	DIN 2353 ISO 8434-1
Teslimat kapsamı	Gövde (Somun ve Yüzüklü)
Malzeme	Çelik
Yüzey koruması	galvaniz kaplı



Açıklama

Montaj, Basınç Değeri ve izin verilen Çalışma Sıcaklıkları ile ilgili Bilgiler için Lütfen Boru Bağlantı Teknik Bilgilerine Bakınız.

Ürün

Tanım	Tip	Çalışma basıncı bar	Ø d2 (mm)	G1	TR (mm)	i (mm)	L1 (mm)	L2 (mm)	L3 (mm)	L4 (mm)	SW (mm)	S1	S2
SWR 04 LL	LL	PN 100	4	G 1/8" -28	14,5	6	21,5	10	20	13,0	14	14	10
SWR 05 LL	LL	PN 100	5	G 1/8" -28	14,5	6	21,5	10	20	11,5	14	14	12
SWR 06 LL	LL	PN 100	6	G 1/8" -28	14,5	6	21,5	10	20	11,5	14	14	12
SWR 08 LL	LL	PN 100	8	G 1/8" -28	14,5	6	21,5	10	21	12,5	14	14	14
SWR NW 13 HL 3/8	L	PN 250	15	G 3/8" -19	24,0	9	45,0	22	34	19,5	30	27	27
SWR NW 16 HL	L	PN 160	18	G 1/2" -14	26,0	11	44,0	21	36	19,5	30	27	32

Model: LL = Çok hafif L = Hafif S = Ağır - PN=Çalışma Basıncı PB=Patlama Basıncı - çap d2 = Boru dış çapı

Ürün türleri

SWR VA	Döner Dirsek, 90° Açılı, Paslanmaz çelik
XSWR	Döner Dirsek, 90° Açılı, Çelik