

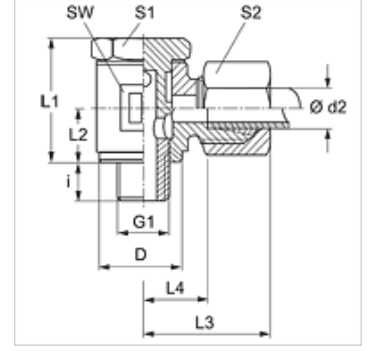
SWR MG

Döner Dirsek, 90° Açılı

HANSA FLEX

Özellikler

| | |
|-----------------------------|----------------------------|
| Bağlantı 1 | BSP dış dış silindirik |
| Sızdırmazlık şekli 1 | Conta kenar halkası |
| Bağlantı 2 | metrik dış dış, silindirik |
| Sızdırmazlık şekli 2 | 24° içe havşalı |
| Model | Döner Dirsek |
| Dizayn | 90° Açılı |
| Standart | DIN 2353 ISO 8434-1 |
| Teslimat kapsamı | Gövde (Somun ve Yüzüklü) |
| Malzeme | Pirinç |



Açıklama

Montaj, Basınç Değeri ve izin verilen Çalışma Sıcaklıkları ile ilgili Bilgiler için Lütfen Boru Bağlantı Teknik Bilgilerine Bakınız.

Ürün

| Tanım | Tip | Çalışma basıncı bar | Ø d2 (mm) | G1 | TR (mm) | i (mm) | L1 (mm) | L2 (mm) | L3 (mm) | L4 (mm) | SW (mm) | S1 | S2 |
|------------------------|-----|---------------------|-----------|------------|---------|--------|---------|---------|---------|---------|---------|----|----|
| SWR NW 08 HL MG | L | PN 150 | 10 | G 1/4" -19 | 18,5 | 9 | 27,5 | 13 | 29 | 13,5 | 19 | 19 | 19 |

Model: LL = Çok hafif L = Hafif S = Ağır - PN=Çalışma Basıncı PB=Patlama Basıncı - çap d2 = Boru dış çapı