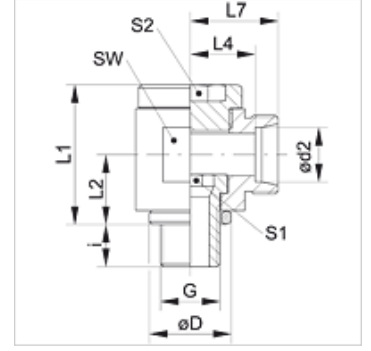


## Özellikler

Bağlantı 1	BSP dış dış silindirik
Sızdırmazlık şekli 1	Conta kenar halkası
Bağlantı 2	metrik dış dış, silindirik
Sızdırmazlık şekli 2	24° içe havşalı
Model	Döner Dirsek kısıtlamasız
Dizayn	90° Açılı
Standart	DIN 2353 ISO 8434-1
Teslimat kapsamı	Gövde (somun ve yüzüksüz)
Malzeme	Çelik
Yüzey koruması	galvaniz kaplı



## Açıklama

Montaj, Basınç Değeri ve izin verilen Çalışma Sıcaklıkları ile ilgili Bilgiler için Lütfen Boru Bağlantı Teknik Bilgilerine Bakınız.

## Ürün

Tanım	Tip	Çalışma basıncı bar	Ø d2 (mm)	G	Ø D (mm)	i (mm)	L1 (mm)	L2 (mm)	L4 (mm)	L7 (mm)	SW (mm)	S1	S2
XDWR NW 04 HL	L	PN 160	6	G 1/8" -28	14	8	24	12	12,5	19	19	6	6
XDWR NW 06 HL	L	PN 160	8	G 1/4" -19	18	12	30	16	14,5	21	22	8	8
XDWR NW 08 HL	L	PN 100	10	G 1/4" -19	18	12	30	16	15,5	22	22	8	8
XDWR NW 10 HL 1/4	L	PN 100	12	G 1/4" -19	18	12	37	18	15,5	22	22	8	8
XDWR NW 10 HL	L	PN 100	12	G 3/8" -19	22	12	37	18	18,0	25	27	10	10
XDWR NW 13 HL	L	PN 100	15	G 1/2" -14	26	14	42	21	22,0	29	32	12	12
XDWR NW 16 HL	L	PN 100	18	G 1/2" -14	26	14	46	23	21,5	29	36	12	12
XDWR NW 20 HL	L	PN 100	22	G 3/4" -14	32	16	58	28	28,5	36	46	17	17
XDWR NW 25 HL	L	PN 100	28	G 1" -11	39	18	64	32	31,5	39	50	22	22
XDWR NW 32 HL	L	PN 63	35	G 1.1/4" -11	49	20	76	37	35,5	46	60	27	27
XDWR NW 40 HL	L	PN 63	42	G 1.1/2" -11	55	22	85	42	40,0	51	70	32	32
XDWR NW 03 HS	S	PN 160	6	G 1/4" -19	18	12	30	16	16,5	23	22	8	8
XDWR NW 04 HS	S	PN 160	8	G 1/4" -19	18	12	30	16	16,5	23	22	8	8
XDWR NW 06 HS	S	PN 100	10	G 3/8" -19	22	12	37	18	18,5	26	27	10	10
XDWR NW 08 HS	S	PN 100	12	G 3/8" -19	22	12	37	18	18,5	26	27	10	10
XDWR NW 10 HS	S	PN 100	14	G 1/2" -14	26	14	42	21	23,0	31	32	12	12
XDWR NW 13 HS	S	PN 100	16	G 1/2" -14	26	14	46	23	22,5	31	36	12	12
XDWR NW 16 HS	S	PN 100	20	G 3/4" -14	32	16	58	28	27,5	38	46	17	17
XDWR NW 20 HS	S	PN 100	25	G 1" -11	39	18	64	32	31,0	43	50	22	22
XDWR NW 25 HS	S	PN 63	30	G 1.1/4" -11	49	20	76	37	36,5	50	60	27	27
XDWR NW 32 HS	S	PN 63	38	G 1.1/2" -11	55	22	85	42	41,0	57	70	32	32

Model: LL = Çok hafif L = Hafif S = Ağır - PN=Çalışma Basıncı PB=Patlama Basıncı - çap d2 = Boru dış çapı

## Ürün türleri

XDWR VA	Döner Dirsek, Kısıtlamasız, 90° Açılı, Gövde (somun ve yüzüksüz)
DWR	Döner Dirsek, Kısıtlamasız, 90° Açılı, Gövde (Somun ve Yüzüklü)