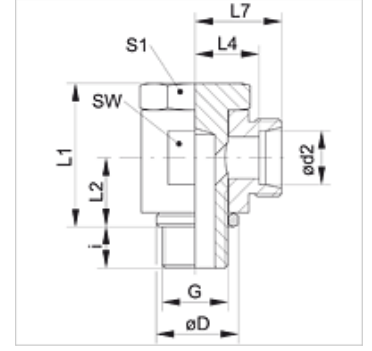


Özellikler

Bağlantı 1	BSP dış dış silindirik
Sızdırmazlık şekli 1	Conta kenar halkası
Bağlantı 2	metrik dış dış, silindirik
Sızdırmazlık şekli 2	24° içe havşalı
Model	Döner Dirsek kısıtlamasız
Dizayn	90° Açılı
Standart	DIN 2353 ISO 8434-1
Teslimat kapsamı	Gövde (somun ve yüzüksüz)
Malzeme	Çelik
Yüzey koruması	galvaniz kaplı



Açıklama

Montaj, Basınç Değeri ve izin verilen Çalışma Sıcaklıkları ile ilgili Bilgiler için Lütfen Boru Bağlantı Teknik Bilgilerine Bakınız.

Ürün

Tanım	Tip	Çalışma basıncı bar	Ø d2 (mm)	G	Ø D (mm)	i (mm)	L1 (mm)	L2 (mm)	L4 (mm)	L7 (mm)	SW (mm)	S1
XSDR NW 04 HL	L	PN 250	6	G 1/8" -28	14	8	24	10,5	12,0	19,0	17	17
XSDR NW 04 HL 1/4	L	PN 250	6	G 1/4" -19	18	12	30	14,0	14,5	21,5	22	19
XSDR NW 06 HL	L	PN 250	8	G 1/4" -19	18	12	30	14,0	14,5	21,5	22	19
XSDR NW 08 HL	L	PN 250	10	G 1/4" -19	18	12	30	14,0	15,5	22,5	22	19
XSDR NW 10 HL 1/4	L	PN 250	12	G 1/4" -19	22	12	30	14,0	15,5	22,5	22	19
XSDR NW 10 HL	L	PN 250	12	G 3/8" -19	22	12	36	16,5	18,0	25,0	27	24
XSDR NW 10 HL 1/2	L	PN 250	12	G 1/2" -14	26	14	45	21,5	20,5	28,5	32	30
XSDR NW 13 HL	L	PN 250	15	G 1/2" -14	26	14	45	21,5	21,5	28,5	32	30
XSDR NW 16 HL	L	PN 250	18	G 1/2" -14	26	14	45	21,5	21,0	28,5	32	30
XSDR NW 20 HL	L	PN 160	22	G 3/4" -14	32	16	53	24,0	27,5	35,0	41	36
XSDR NW 25 HL	L	PN 160	28	G 1" -11	39	18	66	30,5	32,0	39,5	50	46
XSDR NW 32 HL	L	PN 160	35	G 1.1/4" -11	49	20	76	35,5	36,0	46,5	60	55
XSDR NW 40 HL	L	PN 160	42	G 1.1/2" -11	55	22	87	40,5	40,5	51,5	70	60
XSDR NW 03 HS	S	PN 315	6	G 1/4" -19	18	12	30	14,0	16,5	23,5	22	19
XSDR NW 04 HS	S	PN 315	8	G 1/4" -19	18	12	30	14,0	16,5	23,5	22	19
XSDR NW 06 HS	S	PN 315	10	G 3/8" -19	22	12	36	16,5	18,5	26,0	27	24
XSDR NW 08 HS	S	PN 315	12	G 3/8" -19	22	12	36	16,5	18,5	26,0	27	24
XSDR NW 10 HS	S	PN 315	14	G 1/2" -14	26	14	45	21,5	22,5	30,5	32	30
XSDR NW 13 HS	S	PN 315	16	G 1/2" -14	26	14	45	21,5	22,0	30,5	32	30
XSDR NW 16 HS	S	PN 160	20	G 3/4" -14	32	16	53	24,0	26,5	37,0	41	36
XSDR NW 20 HS	S	PN 160	25	G 1" -11	39	18	66	30,5	31,5	43,5	50	46
XSDR NW 25 HS	S	PN 160	30	G 1.1/4" -11	49	20	76	35,5	37,0	50,5	60	55
XSDR NW 32 HS	S	PN 160	38	G 1.1/2" -11	55	22	87	40,5	41,5	57,5	70	60

Model: LL = Çok hafif L = Hafif S = Ağır - PN=Çalışma Basıncı PB=Patlama Basıncı - çap = Boru dış çapı

Ürün türleri

XSDR VA	Döner Dirsek, Kısıtlamasız, 90° Açılı, Paslanmaz çelik
SDR	Döner Dirsek, Kısıtlamasız, 90° Açılı, Çelik