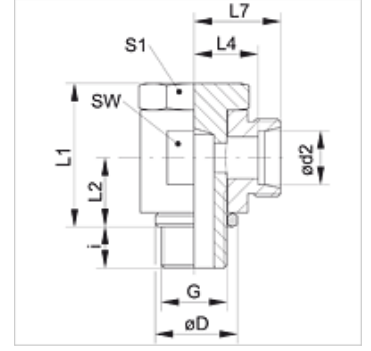


Özellikler

Bağlantı 1	metrik dış dış, silindirik
Sızdırmazlık şekli 1	Conta kenar halkası
Bağlantı 2	metrik dış dış, silindirik
Sızdırmazlık şekli 2	24° içe havşalı
Model	Döner Dirsek
Dizayn	90° Açılı
Standart	DIN 2353 ISO 8434-1
Teslimat kapsamı	Gövde (somun ve yüzüksüz)
Malzeme	Çelik
Yüzey koruması	galvaniz kaplı



Açıklama

Montaj, Basınç Değeri ve izin verilen Çalışma Sıcaklıkları ile ilgili Bilgiler için Lütfen Boru Bağlantı Teknik Bilgilerine Bakınız.

Ürün

Tanım	Tip	Çalışma basıncı bar	Ø d2 (mm)	G	Ø D (mm)	i (mm)	L1 (mm)	L2 (mm)	L4 (mm)	L7 (mm)	SW (mm)	S1
XSWM 04 LL	LL	PN 100	4	M 8 x 1	12,5	6	17,0	8	10,5	14,5	12	14
XSWM 05 LL	LL	PN 100	5	M 8 x 1	12,5	6	17,0	10	11,5	17,0	14	14
XSWM 06 LL	LL	PN 100	6	M 10 x 1	14,0	6	21,0	10	10,0	15,5	14	14
XSWM 08 LL	LL	PN 100	8	M 10 x 1	14,0	6	21,0	10	11,0	16,5	14	14
XSWM NW 04 HL 12	L	PN 250	6	M 12 x 1,5	17,0	9	27,5	13	12,5	19,5	17	17

PN=Çalışma Basıncı PB=Patlama Basıncı - Model: LL = Çok hafif L = Hafif S = Ağır - çap d2 = Boru dış çapı

Ürün türleri

XSWM VA	Döner Dirsek, 90° Açılı, Paslanmaz çelik
SWM	Döner Dirsek, 90° Açılı, Çelik