

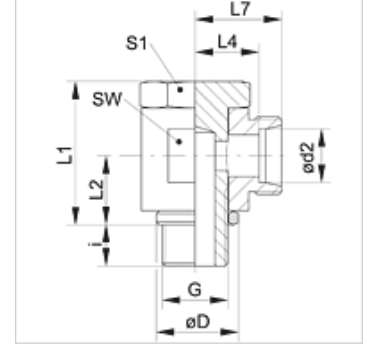
XSWM VA

Döner Dirsek, 90° Açılı

HANSA FLEX

Özellikler

Bağlantı 1	metrik dış diş, silindirik
Sızdırmazlık şekli 1	Conta kenar halkası
Bağlantı 2	metrik dış diş, silindirik
Sızdırmazlık şekli 2	24° içe havşalı
Model	Döner Dirsek
Dizayn	90° Açılı
Standart	DIN 2353 ISO 8434-1
Teslimat kapsamı	Gövde (somun ve yüzüksüz)
Malzeme	Paslanmaz çelik



Açıklama

Montaj, Basınç Değeri ve izin verilen Çalışma Sıcaklıkları ile ilgili Bilgiler için Lütfen Boru Bağlantı Teknik Bilgilerine Bakınız.

Ürün

Tanım	Tip	Çalışma basıncı bar	Ø d2 (mm)	G	Ø D (mm)	i (mm)	L1 (mm)	L2 (mm)	L4 (mm)	L7 (mm)	SW (mm)	S1
XSWM NW 04 HL VA	L	PN 250	6	M 10 x 1	14,5	6	21,5	10,0	10,5	17,5	14	14
XSWM NW 06 HL VA	L	PN 250	8	M 12 x 1,5	17,5	9	25,0	12,0	12,0	19,0	17	17
XSWM NW 08 HL VA	L	PN 250	10	M 14 x 1,5	19,5	9	27,0	13,0	14,0	21,0	19	19
XSWM NW 10 HL VA	L	PN 250	12	M 16 x 1,5	21,5	9	32,0	15,0	15,5	22,5	22	22
XSWM NW 13 HL VA	L	PN 250	15	M 18 x 1,5	23,5	9	37,5	18,0	17,5	24,5	24	24
XSWM NW 16 HL VA	L	PN 160	18	M 22 x 1,5	27,0	11	44,0	21,5	20,5	28,0	30	27
XSWM NW 20 HL VA	L	PN 160	22	M 26 x 1,5	31,0	12	49,0	24,0	25,5	33,0	36	32
XSWM NW 03 HS VA	S	PN 250	6	M 12 x 1,5	17,5	9	25,0	12,0	14,0	21,0	17	17
XSWM NW 04 HS VA	S	PN 250	8	M 14 x 1,5	19,5	9	27,0	13,0	15,0	22,0	19	19
XSWM NW 06 HS VA	S	PN 250	10	M 16 x 1,5	21,5	9	32,0	15,0	16,0	23,5	22	22
XSWM NW 08 HS VA	S	PN 250	12	M 18 x 1,5	23,5	9	37,0	18,0	17,0	24,5	24	24
XSWM NW 10 HS VA	S	PN 250	14	M 20 x 1,5	25,5	11	37,0	18,0	20,0	28,0	27	27
XSWM NW 13 HS VA	S	PN 160	16	M 22 x 1,5	27,0	11	44,0	22,0	21,5	30,0	30	27
XSWM NW 16 HS VA	S	PN 160	20	M 27 x 2	32,0	13	49,0	24,0	24,5	35,0	36	32

PN=Çalışma Basıncı PB=Patlama Basıncı - Model: LL = Çok hafif L = Hafif S = Ağır - çap d2 = Boru dış çapı

Ürün türleri

XSWM	Döner Dirsek, 90° Açılı, Çelik
SWM VA	Döner Dirsek, 90° Açılı, Paslanmaz çelik