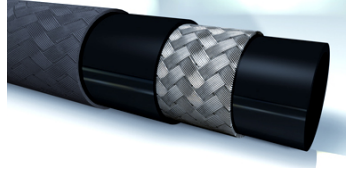


MD 100

Orta Basınç Hortumu

HANSA FLEX



Özellikler

Kullanım Alanı	Alçak ve orta basınçlı devreler
Standart	SAE 100 R 5
İç Kat	Yağa dayanıklı sentetik Kauçuk
Takviye Kat	kumaştan bir örgü iç kaplama ve bir çelik tel örgü
Dış Kat	sentetik kauçuğa kaplanmış tek kat tekstil örgü
Renk	siyah
Sıcaklık min.	-40 °C
Sıcaklık max.	100 °C
Akışkanlar	Mineral yağ Poliglikol bazlı yağ Su (0 °C ila + 70 °C) Su-yağ emülsiyonları

Ürün

Tanım	DN*	Boyut	İnç	İç çap min. (mm)	İç çap max. (mm)	Dış çap min. (mm)	Dış çap max. (mm)	Çalışma basıncı (bar)	Kontrol basıncı (bar)	çatlama basıncı (bar)	Bükme yarıçapı min. (mm)
MD 104	5	4	3/16"	4,8	5,5	12,7	13,7	207,0	414	827	76
MD 106	6	5	1/4"	6,4	7,2	14,3	15,3	207,0	414	827	95
MD 108	8	6	5/16"	7,9	8,7	16,7	17,6	155,0	310	620	102
MD 110	10	8		10,3	11,1	18,9	20,0	138,0	276	552	117
MD 113	12	10	1/2"	12,7	13,7	22,8	24,0	121,0	241	483	140
MD 116	16	12	5/8"	15,9	17,0	26,8	28,0	103,0	207	414	165
MD 120	22	16	7/8"	22,2	23,3	30,6	32,2	55,0	110	221	187
MD 125	28	20		28,6	29,8	37,3	38,9	43,0	86	172	229
MD 132	35	24	1.3/8"	34,9	36,1	43,7	45,2	34,0	69	138	267
MD 140	38	32		46,0	47,2	55,2	57,6	24,0	48	97	337

DN = Nominal çap, nominal genişlik