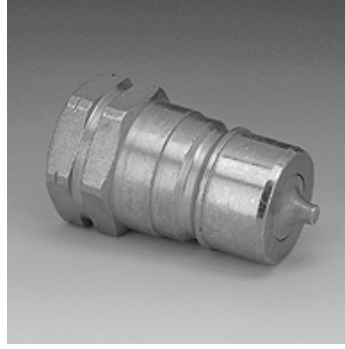


## Özellikler

<b>Kullanım Alanı</b>	Genel Kullanım örneğin Sanayi, İş Makinaları, Tarım vs.
<b>Bağlantı 1</b>	NPT iç dış
<b>Sızdırmazlık şekli 1</b>	dışten contalama
<b>bununla uyumludur</b>	Aeroquip
<b>Ek Bilgi</b>	ISO 7241-1 A
<b>Malzeme</b>	Çelik
<b>Yüzey koruması</b>	galvaniz kaplı



## Açıklama

ISO 7241-1, Seri A'ya uygun Kaplinlerle uyumludur.

## Açıklama

Geçmeli Kaplinler hızlı Bağlantı sağlar.

## Siparişe ilgili bilgiler

Başka Basınç ve Sıcaklık Değerlerinde mevcuttur.

## Ürün

Tanım	DN*	Bağlantı dişlisi	Çalışma basıncı (bar)	SF бүк.*	Mineral yağ sıcaklığı min. (°C)	Mineral yağ sıcaklığı max. (°C)
SKS 06 IN AE	6	NPT 1/4" -18	210,0	4	-25	100
SKS 10 IN AE	10	NPT 3/8" -18	210,0	4	-25	100
SKS 13 IN AE	12	NPT 1/2" -14	210,0	4	-25	100
SKS 20 IN AE	19	NPT 3/4" -14	210,0	4	-25	100
SKS 25 IN AE	25	NPT 1" -11,5	200,0	4	-25	100

DN = Nominal çap, nominal genişlik – SF bağı. = Güvenlik faktörü bağlanmış

## Aksesuar

SKS ZUBS AE Kaplin Toz Koruması, SKS..AE