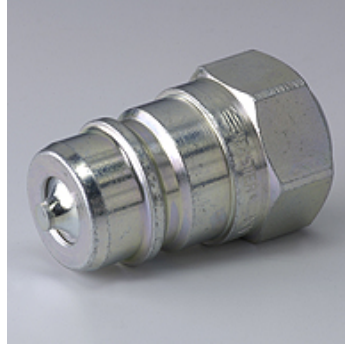


Özellikler

Kullanım Alanı	Genel Kullanım örneğin Sanayi, İş Makinaları, Tarım vs.
Bağlantı 1	NPT iç dış
Sızdırmazlık şekli 1	dişten contalama
bununla uyumludur	Pioneer
Ek Bilgi	koni valfli
Malzeme	Çelik
Yüzey koruması	galvaniz kaplı



Açıklama

Geçmeli Kaplinler hızlı Bağlantı sağlar.

Ürün

Tanım	DN*	Bağlantı dişlisi	Çalışma basıncı (bar)	SF бүк.*	Mineral yağ sıcaklığı min. (°C)	Mineral yağ sıcaklığı max. (°C)
SKS 06 IN SP KE	6	NPT 1/4" -18	350,0	4	-25	125
SKS 10 IN SP KE	10	NPT 3/8" -18	300,0	4	-25	125
SKS 13 IN SP KE	12	NPT 1/2" -14	300,0	4	-25	125
SKS 25 IN SP KE	25	NPT 1" -11,5	230,0	4	-25	125

DN = Nominal çap, nominal genişlik – SF bağı. = Güvenlik faktörü bağlanmış

Aksesuar

SKS ZUBS SP	Kaplin Toz Koruması, SKS..SP
-------------	------------------------------