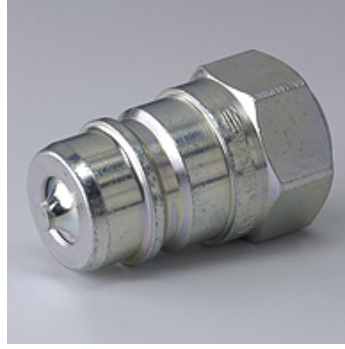


### Özellikler

<b>Kullanım Alanı</b>	Genel Kullanım örneğin Sanayi, İş Makinaları, Tarım vs.
<b>Bağlantı 1</b>	BSP iç dış silindirik
<b>Sızdırmazlık şekli 1</b>	Form A, B ve E Blok Bağlantıları ile uyumludur.
<b>bununla uyumludur</b>	Pioneer
<b>Ek Bilgi</b>	koni valfli
<b>Malzeme</b>	Çelik
<b>Yüzey koruması</b>	galvaniz kaplı



### Açıklama

Geçmeli Kaplinler hızlı Bağlantı sağlar.

### Ürün

Tanım	DN*	Bağlantı dişlisi	Çalışma basıncı (bar)	SF бүк.*	Mineral yağ sıcaklığı min. (°C)	Mineral yağ sıcaklığı max. (°C)
SKS 06 IR SP KE	6	G 1/4" -19	350,0	4	-25	125
SKS 10 IR SP KE	10	G 3/8" -19	300,0	4	-25	125
SKS 13 IR SP KE	12	G 1/2" -14	300,0	4	-25	125
SKS 20 IR SP KE	19	G 3/4" -14	250,0	4	-25	125

DN = Nominal çap, nominal genişlik – SF bağı. = Güvenlik faktörü bağlanmış

### Aksesuar

<b>SKS ZUBS SP</b>	Kaplin Toz Koruması, SKS..SP
--------------------	------------------------------