

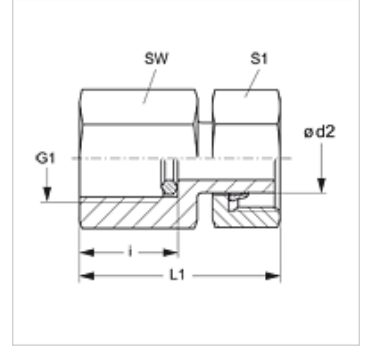
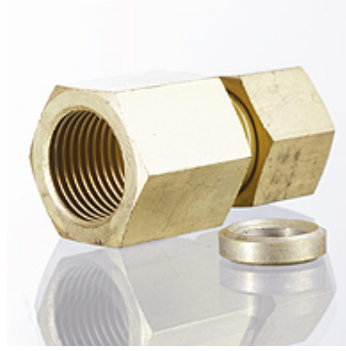
# MVE MG

## Manometre Bağlantı Adaptörü

**HANSA FLEX**

### Özellikler

<b>Bağlantı 1</b>	BSP iç dış silindirik
<b>Sızdırmazlık şekli 1</b>	Conta kenar halkası
<b>Bağlantı 2</b>	metrik Somunlu
<b>Sızdırmazlık şekli 2</b>	Yüzüklenmiş Boru ucu
<b>Model</b>	Manometre Bağlantı Adaptörü
<b>Teslimat kapsamı</b>	conta kenar halkası
<b>Malzeme</b>	Pirinç



### Açıklama

Montaj, Basınç Değeri ve izin verilen Çalışma Sıcaklıkları ile ilgili Bilgiler için Lütfen Boru Bağlantı Teknik Bilgilerine Bakınız.

### Ürün

Tanım	Tip	Ø d2 (mm)	Çalışma basıncı bar	G1	i (mm)	L1 (mm)	SW (mm)	S1
<b>MVE NW 04 L MG</b>	L	6	PN 400	G 1/4" -19	14,5	38,0	19	14
<b>MVE NW 08 L MG</b>	L	10	PN 400	G 1/4" -19	14,5	39,5	19	19
<b>MVE NW 10 L MG</b>	L	12	PN 400	G 1/4" -19	14,5	40,5	19	22

Model: LL = Çok hafif L = Hafif S = Ağır - PN=Çalışma Basıncı PB=Patlama Basıncı - çap = Boru dış çapı

### Ürün türleri

<b>MVE</b>	Manometre Bağlantı Adaptörü, Çelik
<b>MVE VA</b>	Manometre Bağlantı Adaptörü, Paslanmaz çelik

### Yedek Parçalar

<b>DKI</b>	İç Diş Havşalama Halkası
------------	--------------------------