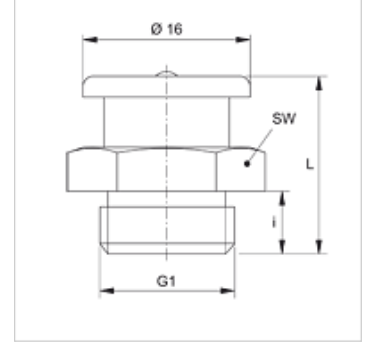
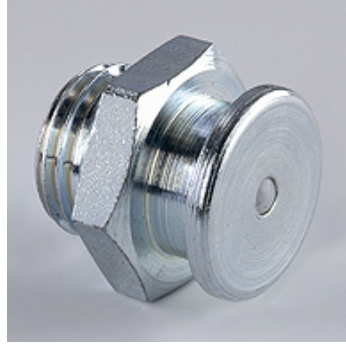


# SNF KK R

## Yassı Yağlama Memesi

### Özellikler

|                      |                        |
|----------------------|------------------------|
| Bağlantı 1           | BSP dış diş silindirik |
| Sızdırmazlık şekli 1 | mil contasız           |
| Bağlantı 2           | Gres girişi            |
| Model                | Yassı yağlama memesi   |
| Model özelliği       | plastik bilyeli        |
| Dizayn               | düz                    |
| Standart             | DIN 3404               |
| Malzeme              | Çelik                  |
| Yüzey koruması       | galvaniz kaplı         |



### Ürün

| Tanım       | G1         | i<br>(mm) | L<br>(mm) | SW<br>(mm) |
|-------------|------------|-----------|-----------|------------|
| SNF KK R1/4 | G 1/4" -19 | 6         | 17        | 17         |