

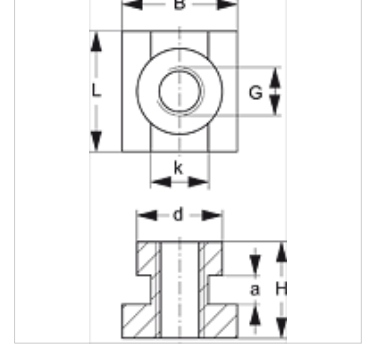
# SRS SM 30-60

Taşıma Rayı Somunu, Tek Borulu Kelepçe

**HANSA FLEX**

## Özellikler

|                |                            |
|----------------|----------------------------|
| Model          | tek borulu kelepçeler için |
| Tip            | ağır                       |
| Standart       | DIN 3015                   |
| Malzeme        | Çelik                      |
| Yüzey koruması | galvaniz kaplı             |



## Açıklama

ağır serinin kelepçe boyu 1-4 için.

## Ürün

| Tanım     | Kelepçe büyüklüğü | a<br>(mm) | B<br>(mm) | d<br>(mm) | G    | H<br>(mm) | K<br>(mm) | L<br>(mm) |
|-----------|-------------------|-----------|-----------|-----------|------|-----------|-----------|-----------|
| SRS SM 60 | 4                 | 6         | 24        | 19,8      | M 12 | 23        | 12,0      | 25        |

## Ürün türleri

|                 |  |
|-----------------|--|
| SRS SM 30-60 V4 | Taşıma Rayı Somunu, Tek Borulu Kelepçe, Paslanmaz çelik 1.4571 |
| SRS SM 30-60 VZ | Taşıma Rayı Somunu, Tek Borulu Kelepçe, galvaniz kaplı         |

## aşağıdaki ürünlerin ek elemanıdır

|   |                  |
|---|------------------|
| C | Grup C Birleşimi |
|---|------------------|