

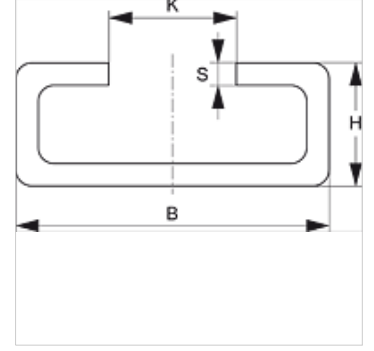
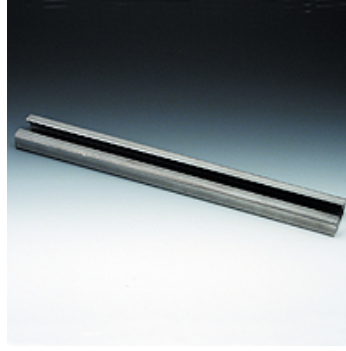
SRS TS 40

Taşıma Rayı, Tek Borulu Kelepçe

HANSA FLEX

Özellikler

Model	tek borulu kelepçeler için
Tip	ağır
Standart	DIN 3015-2
Malzeme	Çelik (boş)



Açıklama

ağır serinin kelepçe boyu 1-4 için.

Ürün

Tanım	B (mm)	H (mm)	K (mm)	S (mm)	Uzunluk (m)
SRS TS 40-1	40	22	12,5	5	1,00
SRS TS 40-2	40	22	12,5	5	2,00

Ürün türleri

SRS TS 40 VZ	Taşıma Rayı, Tek Borulu Kelepçe, galvaniz kaplı
SRS TS 40 V4	Taşıma Rayı, Tek Borulu Kelepçe, Paslanmaz çelik 1.4571

aşağıdaki ürünlerin ek elemanıdır

C	Grup C Birleşimi
---	------------------