

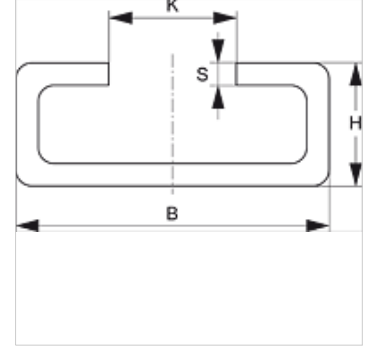
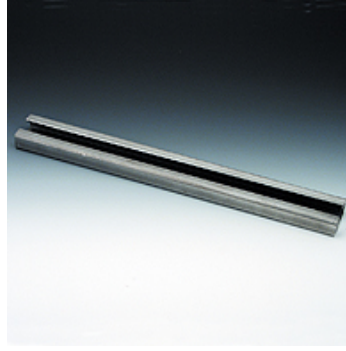
SRS TS V4

Taşıma Rayı, Tek Borulu - çift Borulu Kelepçe

HANSA FLEX

Özellikler

Model	tek borulu ve çift borulu kelepçeler için
Tip	hafif
Standart	DIN 3015
Malzeme	Paslanmaz çelik 1.4571



Açıklama

hafif serinin ve çift borulu kelepçenin tüm kelepçe boyları için.

Ürün

Tanım	B (mm)	H (mm)	K (mm)	S (mm)	Uzunluk (m)
SRS TS 11-1 V4	28	11	11,4	2	1,00
SRS TS 11-2 V4	28	11	11,4	2	2,00
SRS TS 14-1 V4	28	14	11,4	2	1,00
SRS TS 14-2 V4	28	14	11,4	2	2,00

Ürün türleri

SRS TS	Taşıma Rayı, Tek Borulu - çift Borulu Kelepçe, Çelik (boş)
SRS TS VZ	Taşıma Rayı, Tek Borulu - çift Borulu Kelepçe, galvaniz kaplı