

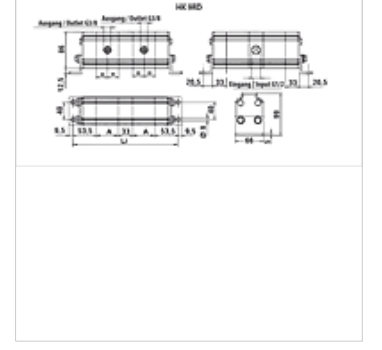
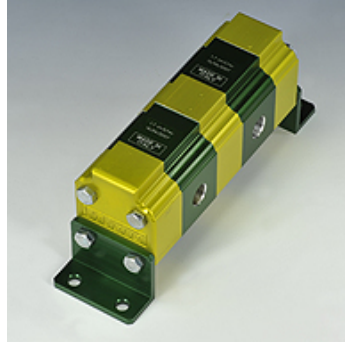
# HK 9RD 02 BG1

Dişli çark Miktar Bölücüsü Boyu 1 9RD 2 Kat

**HANSA FLEX**

## Özellikler

Model	faz dengeleme valfları olmadan dahili sızıntı yağ tahliesi
Rotational speed range	1200 - 2700 U/min
Pressure difference	maks. 30 bar (kısımların arasında)
Devir sayısı tavsiye edilir	1800 - 2000 d/dak



## Açıklama

Tesisteki devreye sokmadan önce dişli miktarı bölücüsünün ilk içeri girişi yüksüz olarak gerçekleştirilmelidir.

## Açıklama

Bu miktar bölücüleri, tek pompalı iki bağımsız hidrolik devridaimin beslenmesi içindir

Bölünme hatası yakl. %3

Dişli çark miktar bölücüsü yerleşimi:  $q_i = Q/z * 1000/n$

$q_i$  = Yutma hacmi/bölüm [cm<sup>3</sup>]; Q = Toplam giriş hacmi akımı [l/dak]; z = Bölüm sayısı; n = Devir sayısı [d/dak]

## Ürün

Tanım	Bölüm başına giriş hacimleri (cc)	p1 max. (bar)	p2 max. (bar)	Eleman başına akış min. (L/min)	Eleman başına akış max. (L/min)	Eleman başına akış (L/min)	A (mm)	Li (mm)	Ağırlık (kg)
HK 9RD 02 18	1,70	220	270	2,00	9,50	4,00	44	228	2,20
HK 9RD 02 20	2,20	220	270	2,50	13,00	5,00	46	232	2,25
HK 9RD 02 21	2,60	220	270	3,00	16,00	6,00	48	236	2,30
HK 9RD 02 23	3,20	220	270	3,50	19,00	7,00	50	240	2,40
HK 9RD 02 25	3,80	200	240	4,50	22,50	8,00	52	244	2,50

p1: Maks. çalışma basıncı - p2: maks. tepe basıncı