

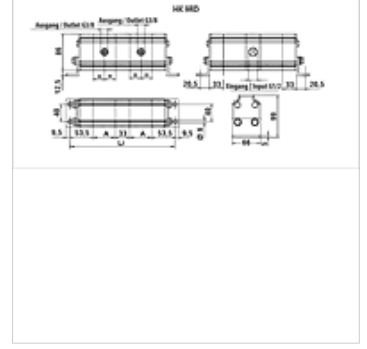
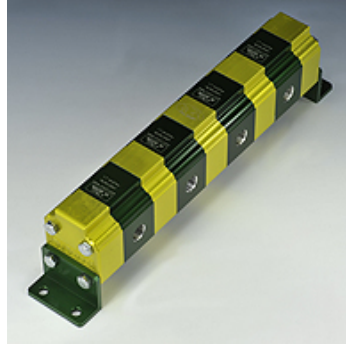
HK 9RD 04 BG1

Dişli çark Miktar Bölücüsü Boyu 1 9RD 4 Kat

HANSA FLEX

Özellikler

Model	faz dengeleme valfları olmadan dahili sızıntı yağı tahliyesi
Rotational speed range	1200 - 2700 U/min
Pressure difference	maks. 30 bar (kısımların arasında)
Devir sayısı tavsiye edilir	1800 - 2000 d/dak



Açıklama

Testesteki devreye sokmadan önce dişli miktarı bölücüsünün ilk içeri girişi yüksüz olarak gerçekleştirilmelidir.

Prensip resim olarak grafikler ve şalter ekranları, bu 4 kat miktar bölücüsü için de geçerlidir

Açıklama

Bu miktar bölücülerini, tek pompalı dört bağımsız hidrolik devridaimin beslenmesi içindir

Bölünme hatası yakl. %3

Dişli çark miktar bölücüsü yerleşimi: $q_i = Q/z * 1000/n$

q_i = Yutma hacmi/bölüm [cm³]; Q = Toplam giriş hacmi akımı [l/dak]; z = Bölüm sayısı; n = Devir sayısı [d/dak]

Ürün

Tanım	Bölüm başına giriş hacimleri (cc)	p1 max. (bar)	p2 max. (bar)	Eleman başına akış min. (L/min)	Eleman başına akış max. (L/min)	Eleman başına akış (L/min)	A (mm)	Li (mm)	Ağırlık (kg)
HK 9RD 04 18	1,70	220	270	2,00	9,50	4,00	44	382	4,45
HK 9RD 04 20	2,20	220	270	2,50	13,00	5,00	46	390	4,50
HK 9RD 04 21	2,60	220	270	3,00	16,00	6,00	48	398	4,65
HK 9RD 04 23	3,20	220	270	3,50	19,00	7,00	50	406	4,80
HK 9RD 04 25	3,80	200	240	4,50	22,50	8,00	52	414	6,00

p1: Maks. çalışma basıncı – p2: maks. tepe basıncı